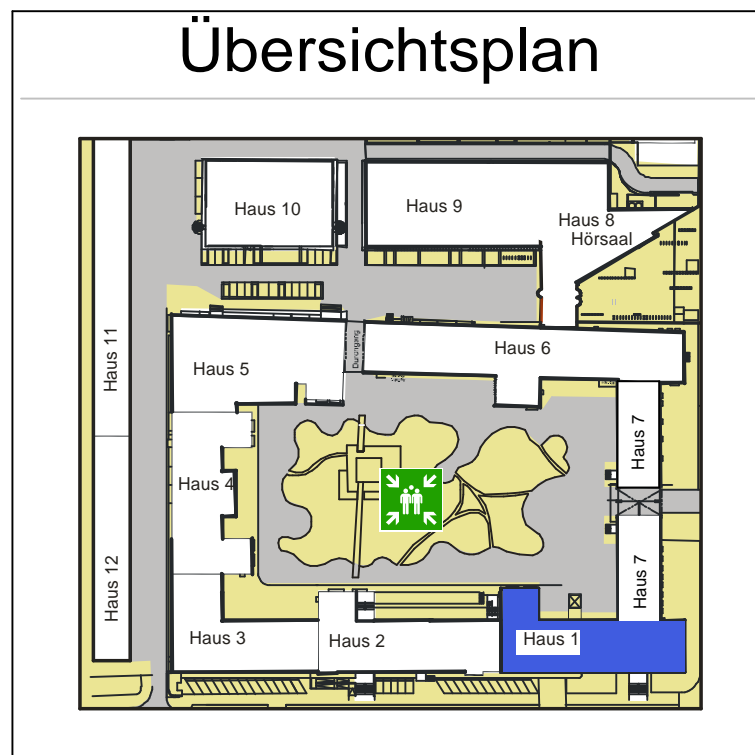
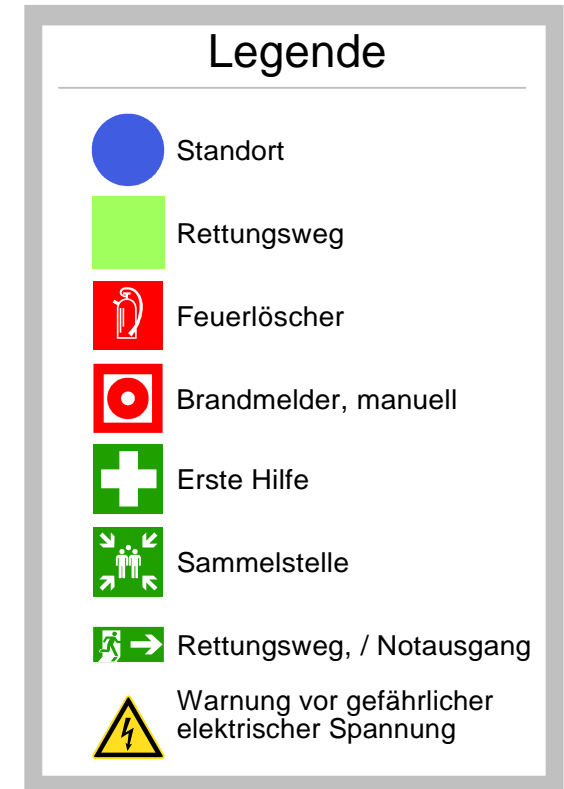
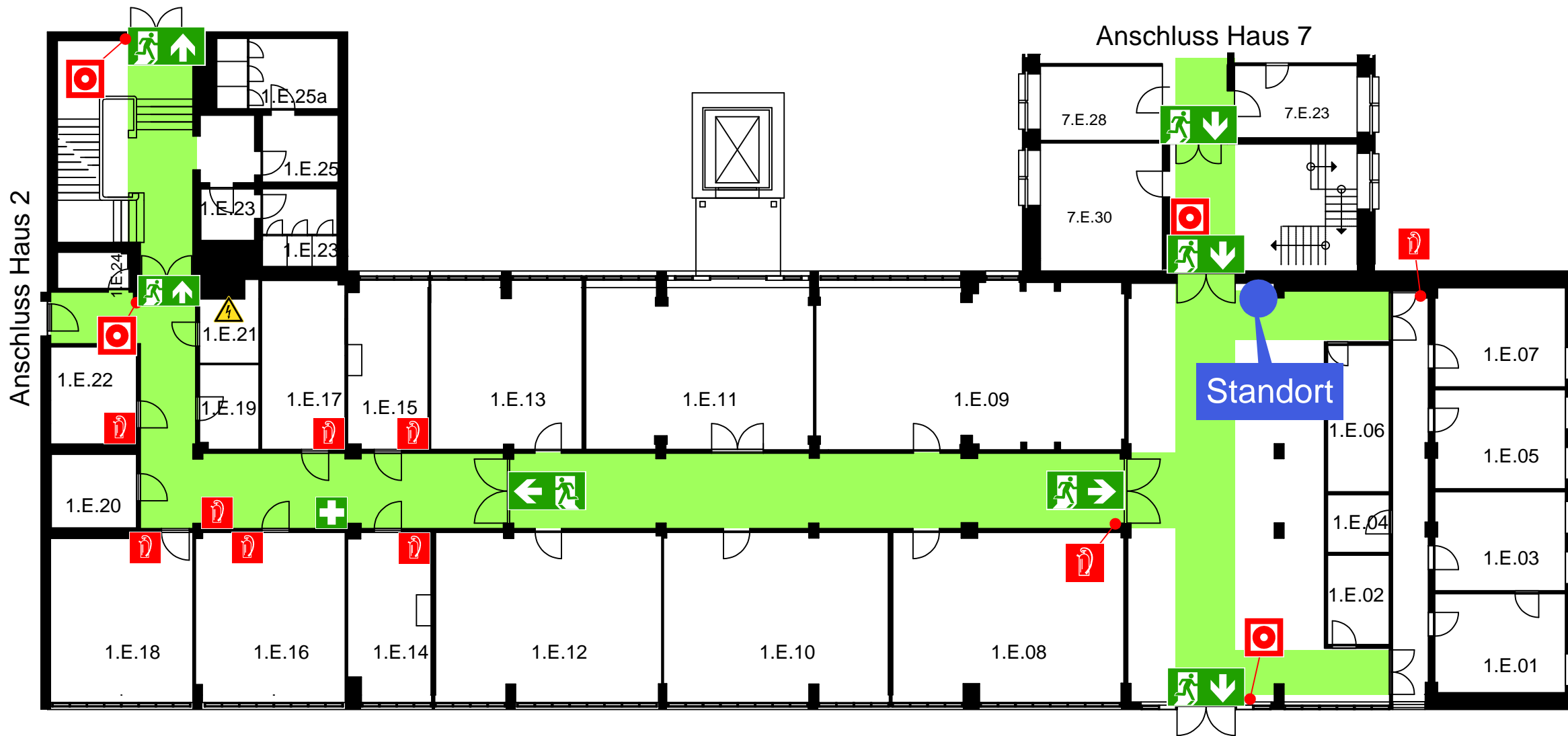


FLUCHT- UND RETTUNGSPLAN



Verhalten im Brandfall

Ruhe bewahren

- 1. Brand melden**
 - Brandmelder betätigen oder
 - Telefon: (0) 112
 - Wer meldet?
 - Was ist passiert?
 - Wie viele sind betroffen/verletzt?
 - Wo ist etwas passiert?
 - Warten auf Rückfragen!
- 2. In Sicherheit bringen**
 - Gefährdete Personen mitnehmen
 - Türen schließen
 - Gekennzeichneten Rettungswegen folgen
 - Aufzug nicht benutzen
 - Anweisungen beachten
- 3. Löschversuch unternehmen**
 - Feuerlöscher, Wandhydrant / Löschschlauch, Mittel und Geräte zur Brandbekämpfung benutzen

Verhalten bei Unfällen

Ruhe bewahren

- 1. Unfall melden**
 - Telefon: (0) 112
 - Wo geschah es?
 - Was geschah?
 - Wie viele Verletzte?
 - Welche Arten von Verletzungen?
 - Warten auf Rückfragen!
- 2. Erste Hilfe**
 - Absicherung des Unfallortes
 - Versorgung der Verletzten
 - Anweisungen beachten
- 3. Weitere Maßnahmen**
 - Rettungsdienste einweisen
 - Schaulustige entfernen

Objekt: Fachhochschule Erfurt	
Altonaer Straße 25, 99085 Erfurt	
Gebäude: Haus 1	Geschoss: Erdgeschoss
Stand: 02/ 2015	Plan-Nr.: H1 - EG_ST 1
Planersteller:	
Ingenieurbüro für Arbeitssicherheit Dörfel Moritz-von-Rohr-Straße 1a, 07745 Jena, Tel. 03641-217051	

