

FLUCHT- UND RETTUNGSPLAN

Verhalten im
Brandfall
Ruhe bewahren!

In case of
fire
Keep calm!

1. Brand melden

Telefon 112
MIR melden ?
MAD brand ?
MID: Standort ?
MIE: WIELE Verletzte ?
WARTEN auf Rückfragen



1. Report the fire

Emergency Number 112
MIRG: reports ?
MIRGT: Is burning ?
MIRGDE: Standort ?
HOW MANY injured ?
WAITING for consult

2. In Sicherheit bringen

Gefährdete Personen evakuieren
Türen schließen (NICHT abschließen)
Substruktionsfluchtwege
Hilfen
Anweisungen der Feuerwehr beachten



2. Proceed to safety zone

Evacuate endangered persons
Close doors (not complete)
Follow signposted escape routes and go to assembly point
Note instructions of the fire department

3. Löscharbeit unterstützen

Feuerlöscher benutzen



3. Try to extinguish fire

Use portable fire extinguishers

Verhalten bei
Unfällen
Ruhe bewahren!

In case of
accident
Keep calm!

1. Unfall melden

Telefon 112
MIR: melden ?
MIRG: Ist jemand ?
MIE: WIELE Verletzte ?
WARTEN auf Rückfragen



1. Report the accident

Emergency Number 112
MIRG: reports ?
MIRGT: Injured ?
MIRGDE: # Injured ?
HOW MANY injured ?
WAITING for consult

2. Erste Hilfe

Abklärung des Unfallortes
Versetzung der Verletzten
Anweisungen beachten



2. First Aid

Self-aid course of accident
Take care of injured people
Note instructions

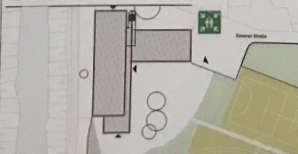
3. Weitere Maßnahmen

Evakuierungen oder
Feuerwehr abwarten
Schaubringe entfernen

3. Initiate further action

Don't Emergency Services
Keep away smoke indicators

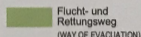
Übersicht



Legende



Standort
(YOU ARE HERE)



Flucht- und
Rettungsweg
(WAY OF EVACUATION)



Notausgang mit
Richtungspfeil
(EMERGENCY EXIT)



Erste Hilfe
(FIRST AID BOX)



Sammelstelle
(ASSEMBLY POINT)



Anleiterstelle
(FOREIGN RESCUE POINT)



Notruf Telefon
(EMERGENCY PHONE)



Feuerlöscher
(FIRE EXTINGUISHER)

Sportplatzgebäude
Erfurt
Essener Straße

Erdgeschoss
(ground floor)

Planverfasser:
Mitarbeiter
Mitarbeiter
Mitarbeiter
Mitarbeiter

PROJEKTLEITER
ARCHITECTUR

Stand: 1/2010