

Klimakonferenz 12.03.2025

# Kommunale Wärmeplanung für Erfurt

# Warum ist die kommunale Wärmeplanung wichtig?

## Ziel der Bundesregierung:

→ Klimaneutrale Wärmeversorgung bis 2045 durch erneuerbare Energien und Abwärmenutzung.

## Was ist die Kommunale Wärmeplanung (KWP)?

→ Ein strategisches Planungsinstrument für die Wärmewende.

→ Rechtlich unverbindlich, aber wichtig für die kommunale Energiezukunft.

## Aufgaben der planungsverantwortlichen Stelle:

✓ Analyse der besten Wärmeversorgungsoptionen.

✓ Prüfung, ob Fernwärme- oder Wasserstoffnetze sinnvoll sind.

✓ Entscheidung, wo dezentrale Lösungen notwendig sind.

## Wer muss eine Wärmeplanung erstellen?

→ Alle Kommunen in Deutschland.

## Bis wann muss die Wärmeplanung stehen?

→ Bis spätestens 30. Juni 2026 für große Städte (z. B. Erfurt).

# Wie ist der aktuelle Stand zur kommunalen Wärmeplanung?

Abschluss Wärmeplanungsvertrag und Leistungsbeschreibung mit der Stadt Erfurt



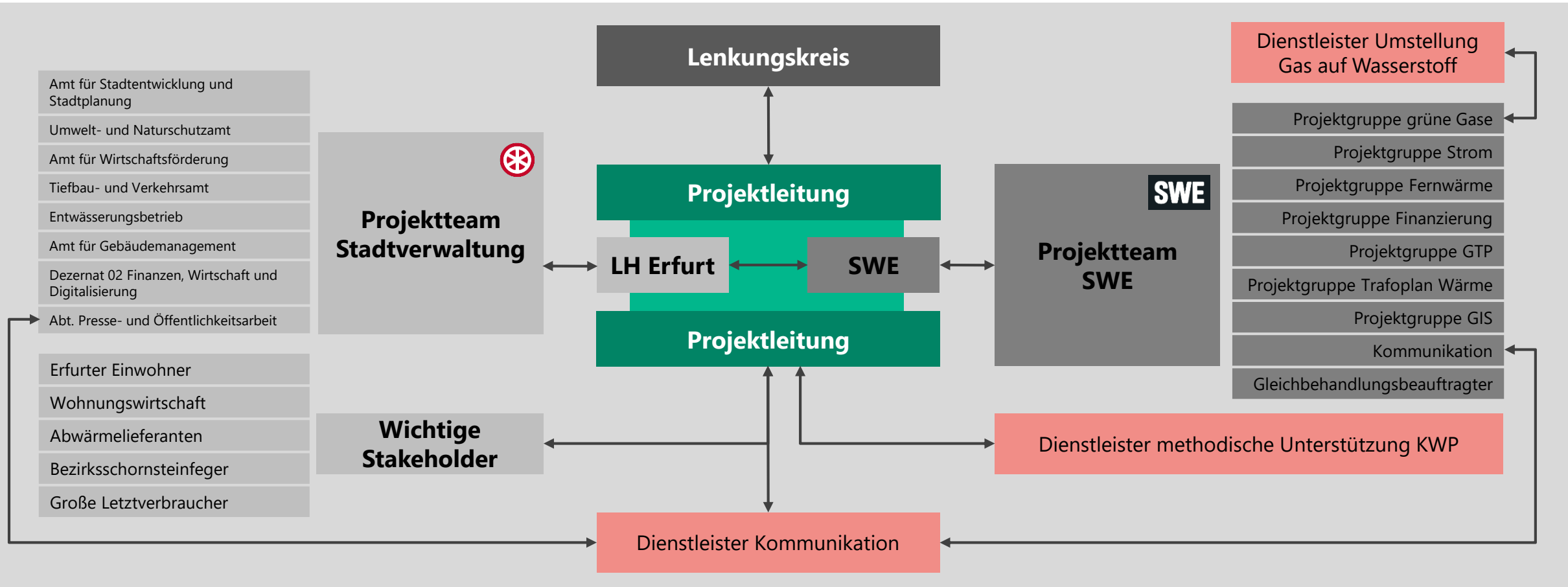
Startkonzept  
Kommunale Wärmeplanung

Ersteller: SWE Energie GmbH, SWE Netz GmbH  
Vertraulichkeitsklasse: vertraulich



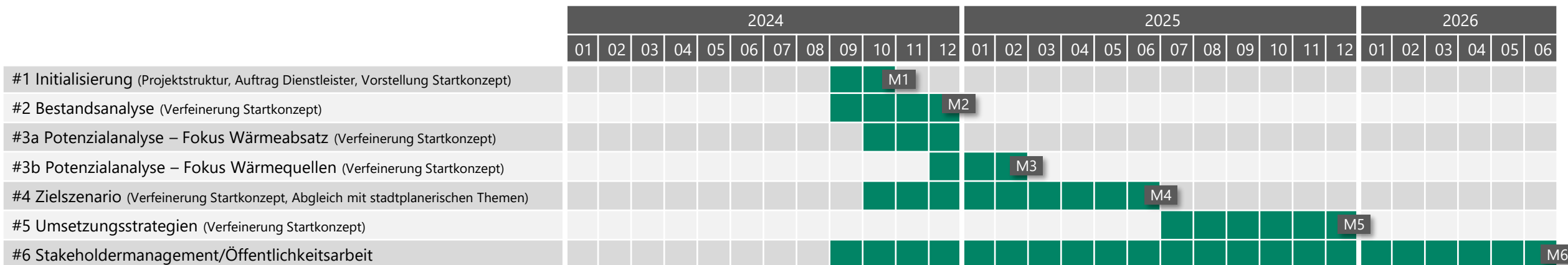
# Projektorganisation

## Beziehungen



# Phasenplan

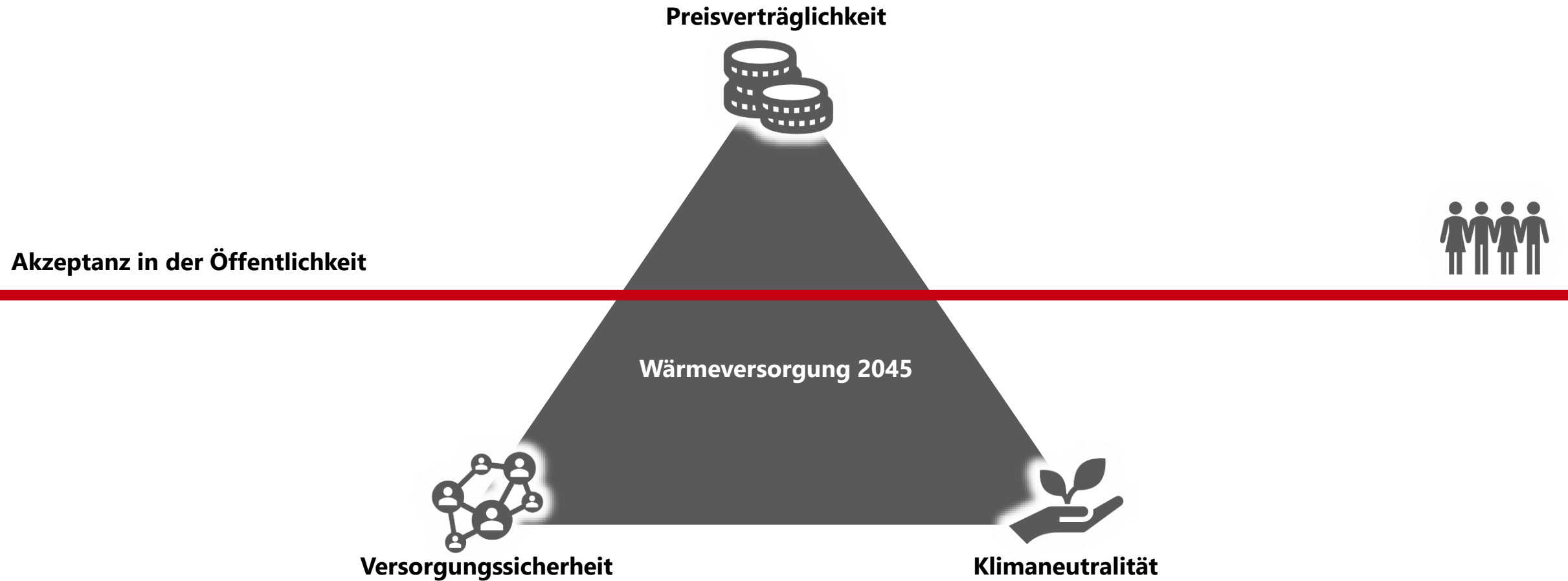
## Was sind die nächsten Schritte



#	Meilensteinname	Termin
1	Die Initialisierung ist abgeschlossen.	31.10.24
2	Der Aufschlag zur Bestandsanalyse liegt vor.	31.12.24
3	Der Aufschlag zur Potenzialanalyse liegt vor.	28.02.25
4	Der Aufschlag für das Zielszenario liegt vor.	30.06.25
5	Der Aufschlag für die Umsetzungsstrategien liegt für Fernwärme, grüne Gas und Strom vor.	31.12.25
6	Die wichtigsten Stakeholder wurden eingebunden bzw. informiert.	30.06.26
6	Die kommunale Wärmeplanung ist veröffentlicht.	30.06.26

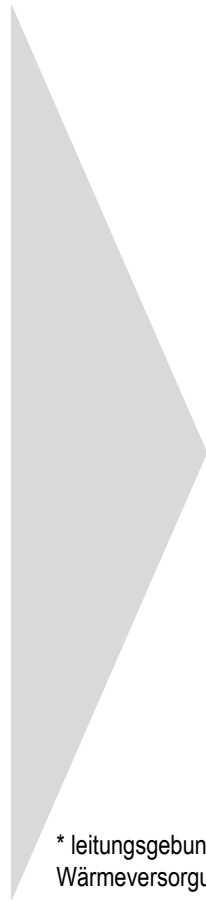
# Einordnung Wärmeplanung

Unser Anspruch - gemeinsames Ziel der LHE und SWE

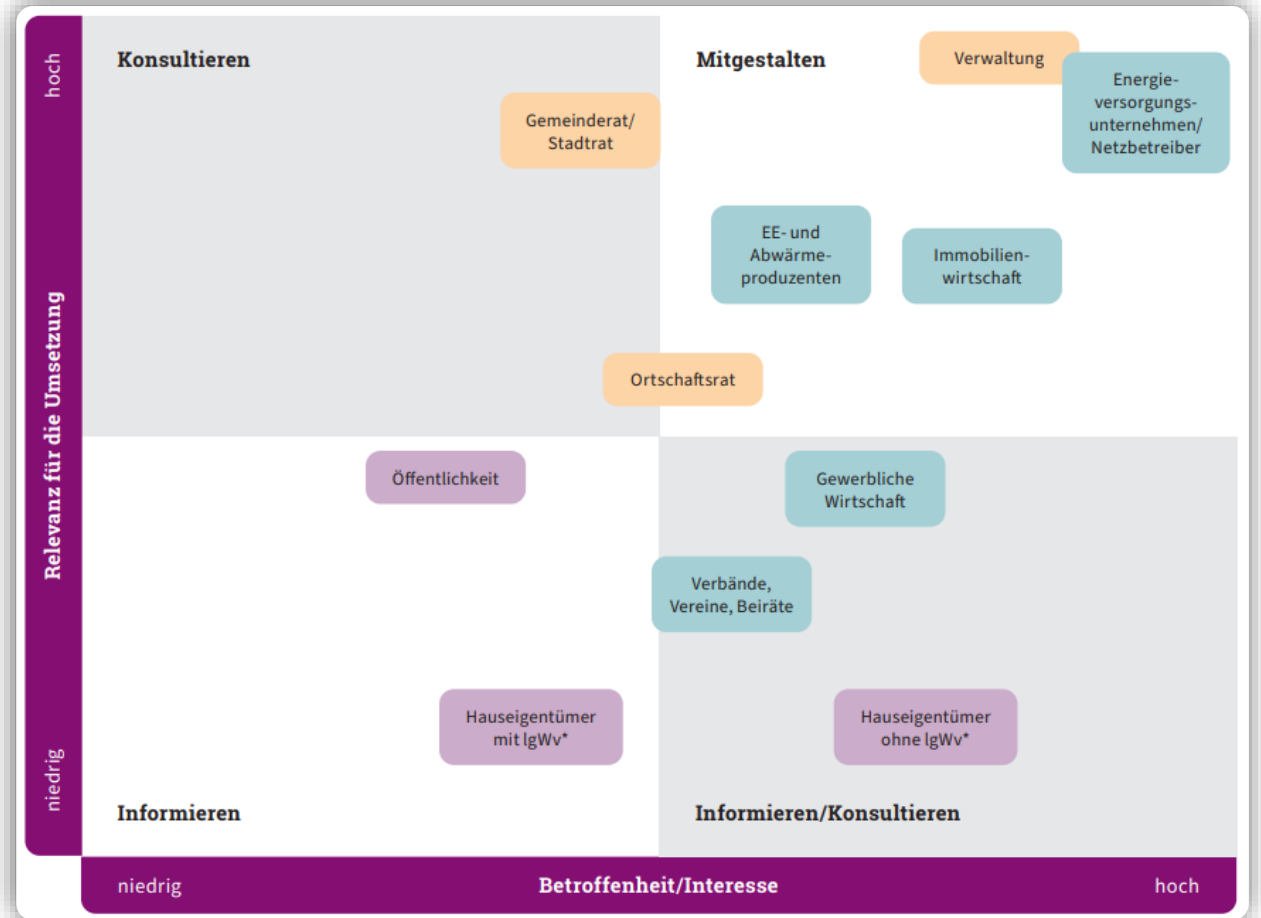


# Kommunikationskonzept

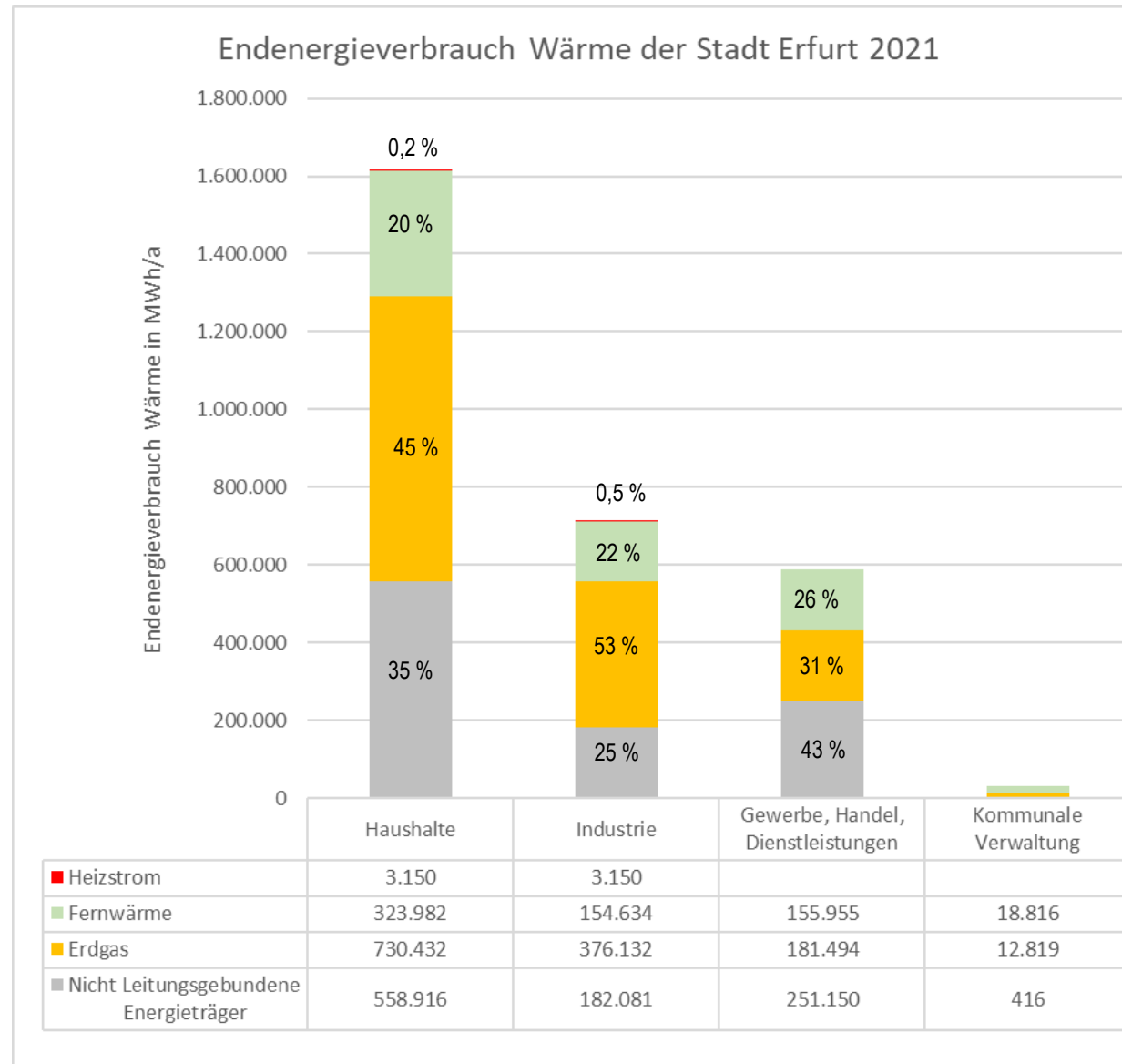
So informieren und beteiligen wir die Akteure



\* leitungsgebundene Wärmeversorgung



# Wärmeverbrauch in Erfurt 2021: Welche Energiequellen genutzt wurden





# So heizt Erfurt heute: Fernwärme und Gasnetz im Überblick

---

## Fernwärme:

↔ **Fernwärmenetz: 190 km**

🏭 **Hauptwärmeerzeuger:** Erfurt-Ost (GuD-Anlage), Iderhoffstraße (Heizwerk)

🏠 **48.000 Haushalte** versorgt

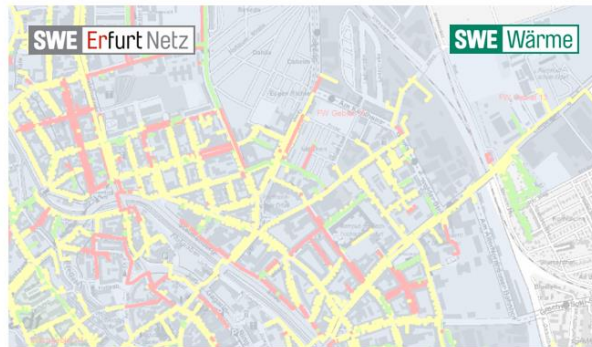
95% der Fernwärme aus Erdgas (Abfall 5%, Sonnenkollektoren Marbach 0,1%)

## Gasnetz:

📍 **Gasnetz Gesamtlänge: 946 km**

🏠 **25.800 Haushalte** versorgt

# Die wichtigsten Erkenntnisse: Zwei Phasen und Zielszenarien im Überblick



Startkonzept  
Kommunale Wärmeplanung

Ersteller: SWE Energie GmbH, SWE Netz GmbH  
Vertraulichkeitsklasse: vertraulich

Zielszenarien





Vielen Dank für Ihre Aufmerksamkeit!