

# UMGESTALTUNG HOLZERGRABEN

Grün, mobil und lebenswert



## WAS IST GEPLANT?

Die Stadt Erfurt gestaltet den Rad- und Fußweg vom Katholischen Krankenhaus bis zur Haarbergstraße und dem Bürgerhaus Melchendorf sowie die Grünflächen entlang des Weges um – klimagerecht und mit hoher Aufenthaltsqualität. Die wichtigsten Ziele der Umgestaltung: neue, belebende Nutzungen auf den öffentlichen Grünflächen entlang des Weges, eine hohe Aufenthaltsqualität, eine verbesserte Verkehrsführung und Orientierung für Fußgänger und Radfahrende.

## DIE UMSETZUNG IST IN DIESEN SCHRITTEN GEPLANT:

- Gutachten, Öffentlichkeitsbeteiligung und Planungsbeginn ab 2023
- vertiefende Planungen in 2024
- Ausführung und Bau in 2025-2026

## WARUM IST EINE UMGESTALTUNG NÖTIG?

Der Holzergaben ist eine 750 Meter lange, viel genutzte Fuß- und Radwegeverbindung. Er verbindet wichtige Ziele im Südosten, wie den Melchendorfer Markt, das Katholische Krankenhaus, die Astrid-Lindgren-Schule oder das Bürgerhaus Melchendorf. Viele Wegabschnitte sind jedoch in einem schlechten Zustand und nicht barrierefrei. Die Grünflächen sind ungestaltet und durch die Menschen im Südosten wenig nutzbar.

## WELCHE CHANCEN GIBT ES?

Mit seinem dichten Grün verspricht der Holzergaben im Sommer Schatten und Abkühlung. Am Bürgerhaus Melchendorf, an der Kreuzung mit der Straße „Am Drosselberg“ und an der Astrid-Lindgren-Schule befinden sich Grünflächen mit viel Potenzial: Hier können Begegnungsorte im Grünen, Spiel- und Sportangebote und Aufenthalts- und Erholungsflächen entstehen. Blühstreifen, neue Wiesen und Staudenflächen sowie

Baumpflanzungen sorgen dafür, dass der Holzergaben in Zeiten des Klimawandels ein lebenswerter Stadtraum im Südosten bleibt.

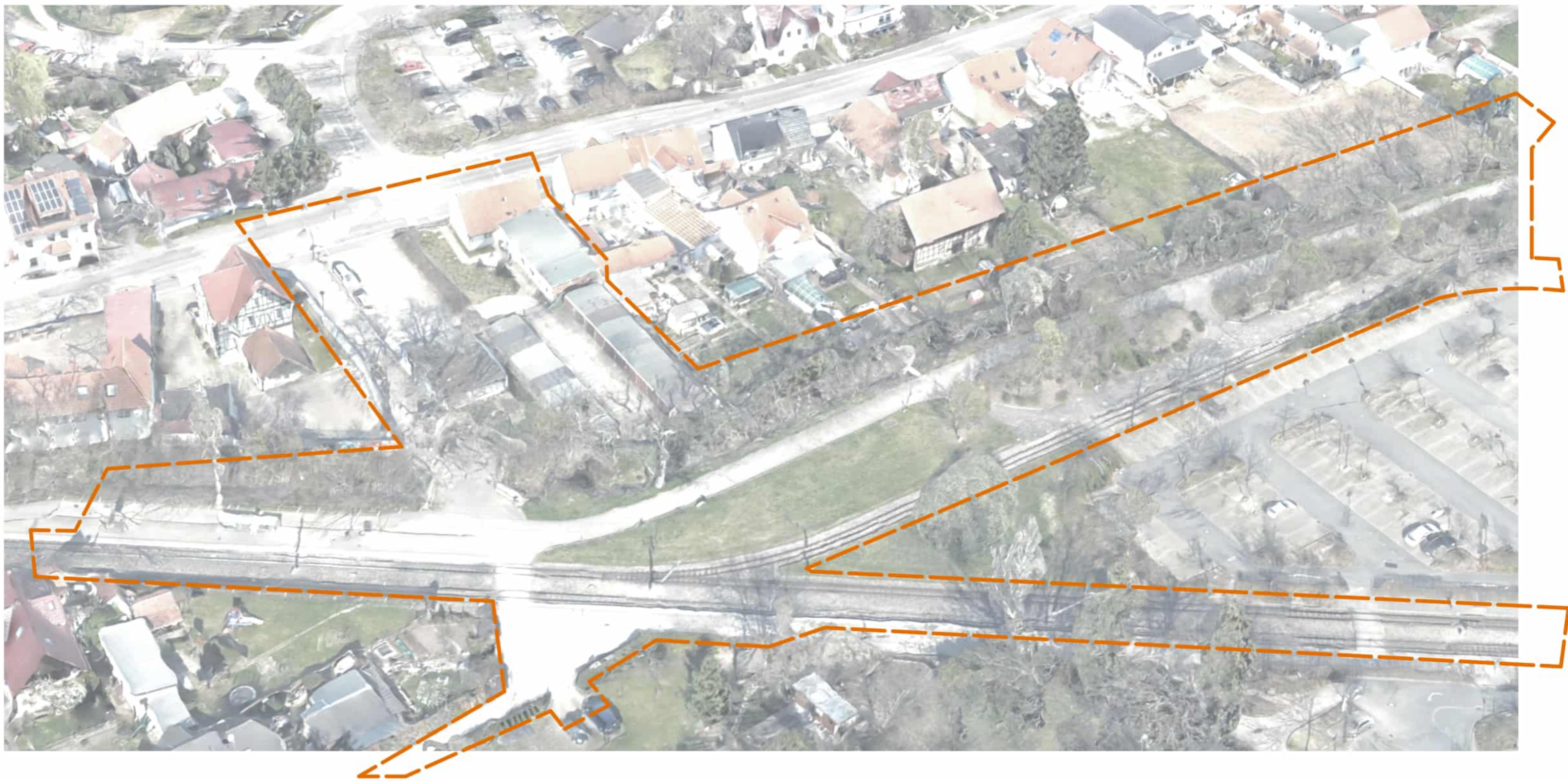
Der Weg am Holzergaben ist schon jetzt eine wichtige Ader des Radverkehrs in Erfurt Südost. Die Verbesserung der Kreuzungspunkte, Beleuchtung und Barrierefreiheit sorgen für mehr Sicherheit, eine bequeme Fahrt und dafür, dass alle Menschen den Weg nutzen können.

## WAS STECKT DAHINTER?

Das Projekt ist Teil des Modellvorhabens Erfurt Südost. Bis 2026 sollen viele Baumaßnahmen den Stadtteil lebenswerter machen: Soziale Einrichtungen, Sport- und Freizeitflächen, Grünflächen, Straßen und Wege werden zukunftsfähig umgebaut. Nicht nur die Profis in Politik und Kommunalverwaltung sollen diese Veränderungen gestalten. Für eine erfolgreiche Planung ist eine aktive Mitwirkung von Anwohnenden und anderen Interessierten gefragt.





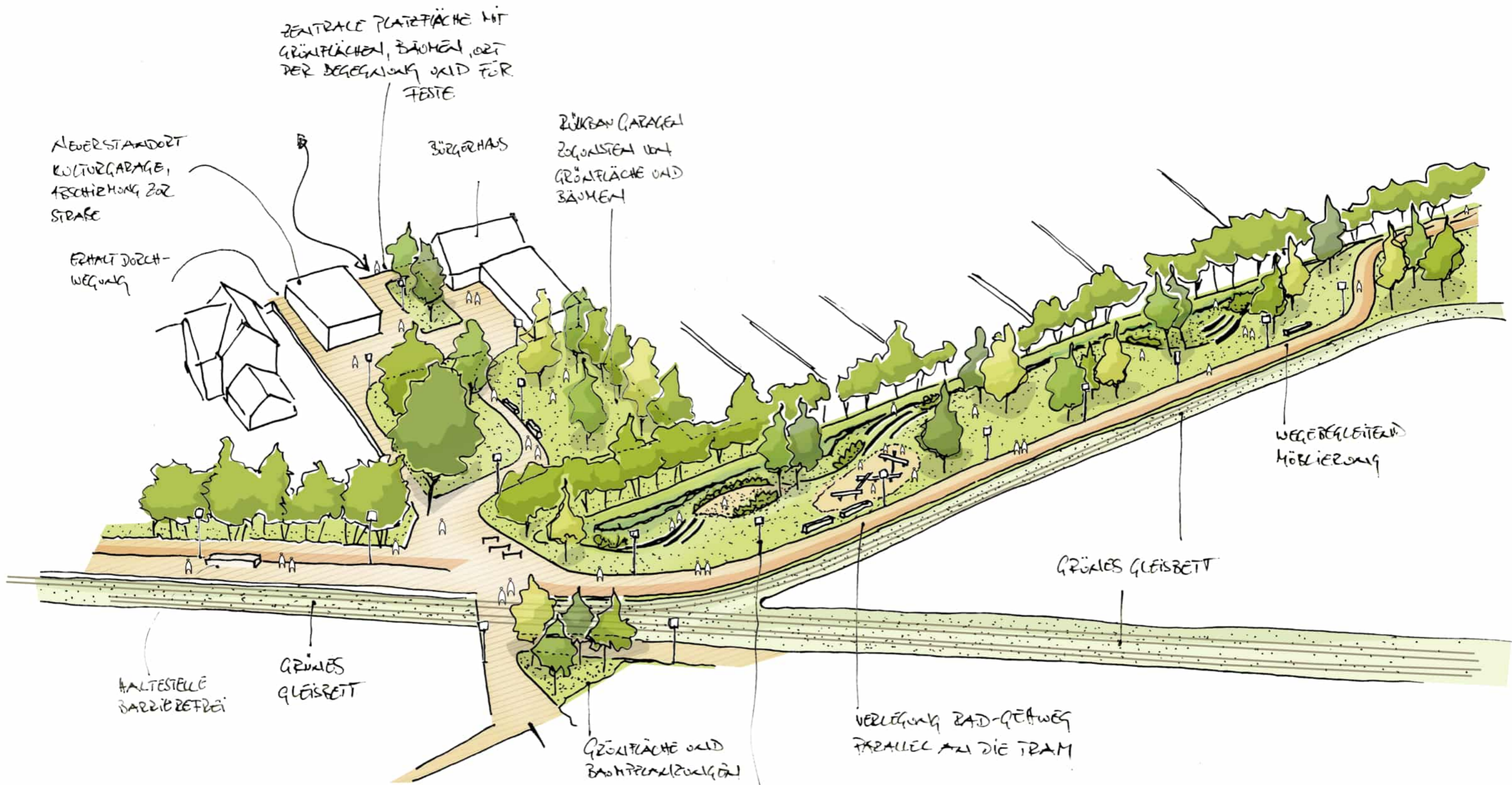


FREIFLÄCHE BÜRGERHAUS UND  
HOLZERGRABEN WEST,  
GESTALTUNGSANSÄTZE










FREIFLÄCHE BÜRGERHAUS UND  
 HOLZDECKUNG WEST,  
 GESTALTUNGSANSÄTZE

GEWINKEL EINER GRÖßTÄCHIGEN, ZUSAMMENHÄNGENDEN  
 GRÜNFLÄCHE AM WASSER / BACHLAUF,  
 TOPOGRAPHISCHE AUSGESTALTUNG, SITZ- UND AUßERHALTSBEREICHE,  
 SPIELBEREICHE, BIOMERKANT UND -KOPPLANKEUNG,  
 ÖKOLOGISCHE INSEKTEN AM BACHBETT





FREIFLÄCHE KREUZUNG AM DROSSELBERG,  
HOLZERGRABEN ZENTRAL



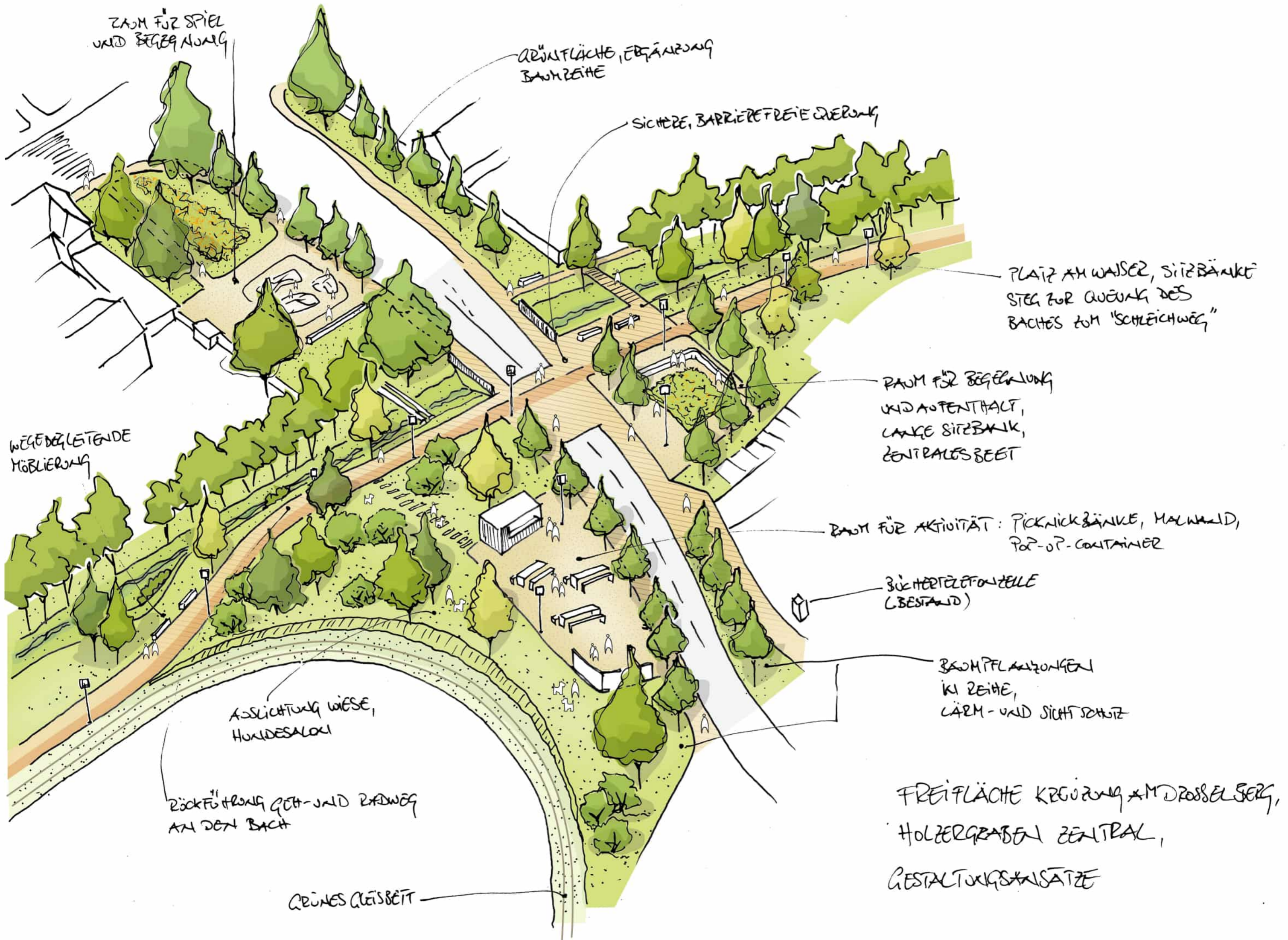


FREIFLÄCHE KREUZUNG AM DROSSELBERG,  
HOLZERGASSE ZENTRAL,  
GESTALTUNGSANSATZE









ZAHN FÜR SPIEL  
UND BEGEBUNG

GRÜNLICHE, ERGÄNZUNG  
BAUMREIHE

SICHERE, BARRIEREFREIE ÜBERGANG

PLATZ AM WASSER, SITZBÄNKE  
STEG FÜR QUERUNG DES  
BACHES ZUM "SCHLEICHWEG"

PLATZ FÜR BEGEBUNG  
UND AUFENTHALT,  
LANGE SITZBANK,  
ZENTRALES BEET

WEGEGLEITENDE  
MÖBLIERUNG

PLATZ FÜR AKTIVITÄT: PICKNICKBÄNKE, MALWAUDE,  
POP-UP-CONTAINER

BÜCHERTELEFONZELLE  
(BESTAND)

AUSSICHTUNG WIESE,  
HUNDESALON

BAUMPFLANZUNGEN  
IN REIHE,  
LÄRM- UND SICHTSCHUTZ

RÜCKFÜHRUNG GEFÄHRLICHEN  
AN DEN BACH

FREIFLÄCHE KREUZUNG AM DROSSELBERG,  
HOLZGRABEN ZENTRAL,  
GESTALTUNGSAUSSATZE

GRÜNES QUERSBEET





PROFIL WEGENERBILDUNG  
HOLZBERGAREAL OST



BEWAUNTER  
ZU ÖKOLOGISCH  
NATÜRLICHEN  
BACHBETT  
UND BESCHUTZ  
ALS LEBENSRAUM

SCHAUFENSTER  
ALS GROSSE  
ÖKOLOGISCHES

STEG ALS QUERUNG DES  
BACHS ZUM  
"SCHLEICHWEG"

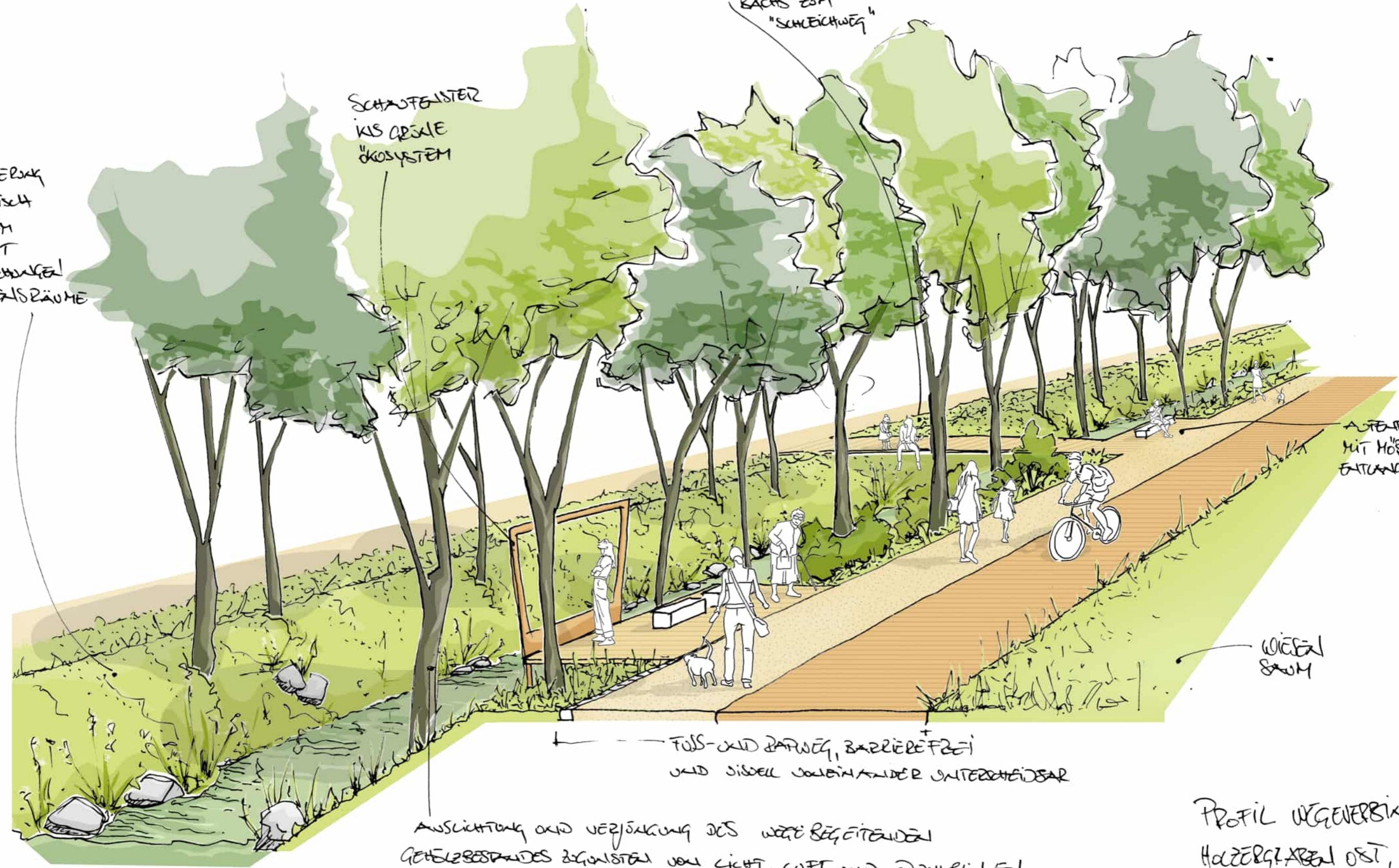
AUFENTHALTSBEREICHE  
MIT HÖRLIERN  
ENTLANG DES BEGS

WIESEN  
BAUM

FUSS- UND FAHRWEG, BARRIEREFREI  
UND SIBEL VONEINANDER UNTERSCHIEDBAR

AUSLICHTUNG UND VERJÜNGUNG DES WEGE BEGLEITENDEN  
GEHOLZBESTANDES ZUGUNSTEN VON LICHT, LUFT UND DURCHSICHTEN,  
STÜCKWERKAUFBAU ENTWICKELN

PROFIL WEGENERBINDUNG  
HOLZERGÄREN OST,  
GESTALTUNGSANSÄTZE

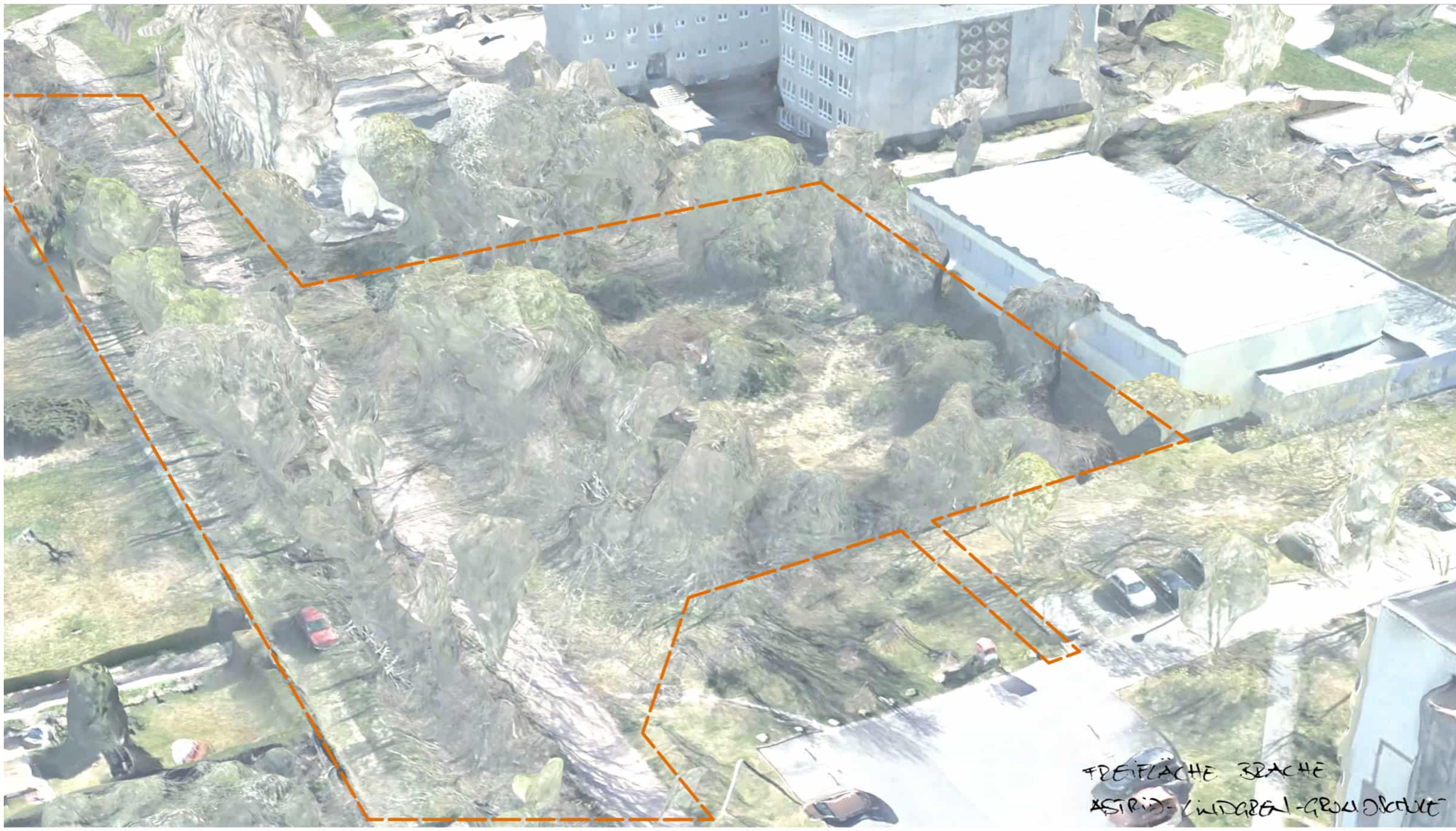






FREIFLACHE BRACHE  
ASTRID-LINDGREN-GROßSTRASSE





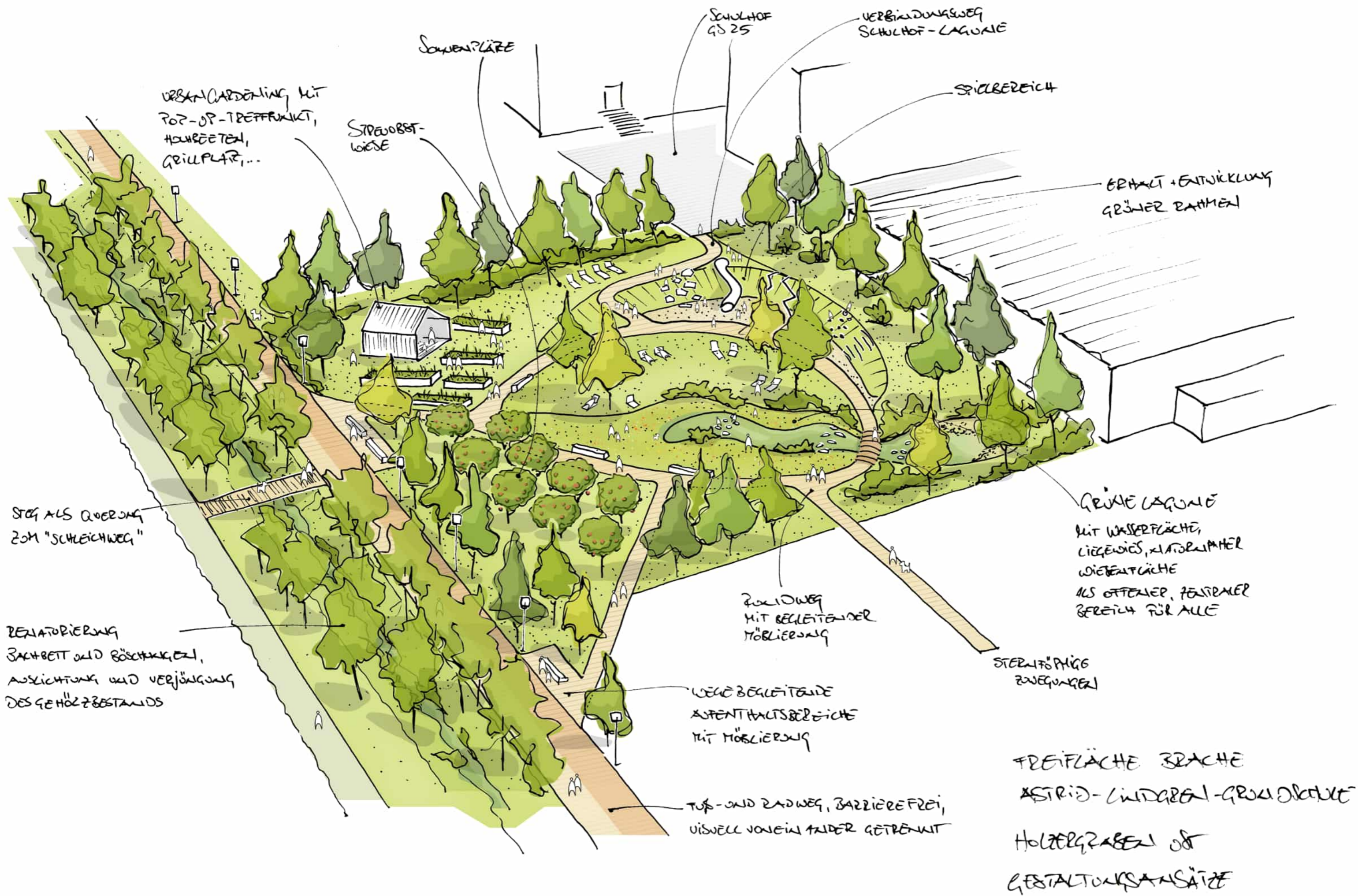
FREIFLÄCHE BRACHE  
ASTRID-LINDGREN-GROUNDBLATT

HOLZGRABEN ODER  
GESTALTUNGSANSATZ









URBANGARDENING MIT  
POP-UP-TREFFPUNKT,  
HOLZBEETEN,  
GRILLPLATZ,...

STREUOBST-  
WIESE

SCHWENKPLATZ

SCHULHOF  
GS 25

VERBINDUNGSWEG  
SCHULHOF-LAGUNE

SPIELBEREICH

ERHOLT + ENTWICKLUNG  
GRÜNER RAHMEN

STEG ALS QUERUNG  
ZUM "SCHLEICHWEG"

REHABILITIERUNG  
ZACHBETT UND BÖSCHUNGSGEL,  
ANSICHTUNG UND VERJÜNGUNG  
DES GEHÖLZBESTANDS

ZUKUNFTWEG  
MIT BEGLEITENDER  
MÖBLIERUNG

GRÜNE LAGUNE  
MIT WASSERFLÄCHE,  
LIEGEWIESE, KATZENHÄUTER  
WIESENFLÄCHE  
ALS OFFENER, FEIERLICHER  
BEREICH FÜR ALLE

WEGE BEGLEITENDE  
AUFENTHALTSBEREICHE  
MIT MÖBLIERUNG

STERNFÖRMIG  
ZWEIGUNGEN

TUF- UND RADWEG, BARRIEREFREI,  
VISUELL VONEINANDER GETRENNT

FREIFLÄCHE BRACHE  
ASTRID-LINDGREEN-GROUDORF  
HOLZGRABEN ODER  
GESTALTUNGSANSATZE