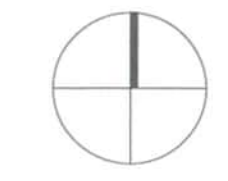


Feuerschema 1:1000

Lage- und Freiflächenplan 1:500

LEGENDE

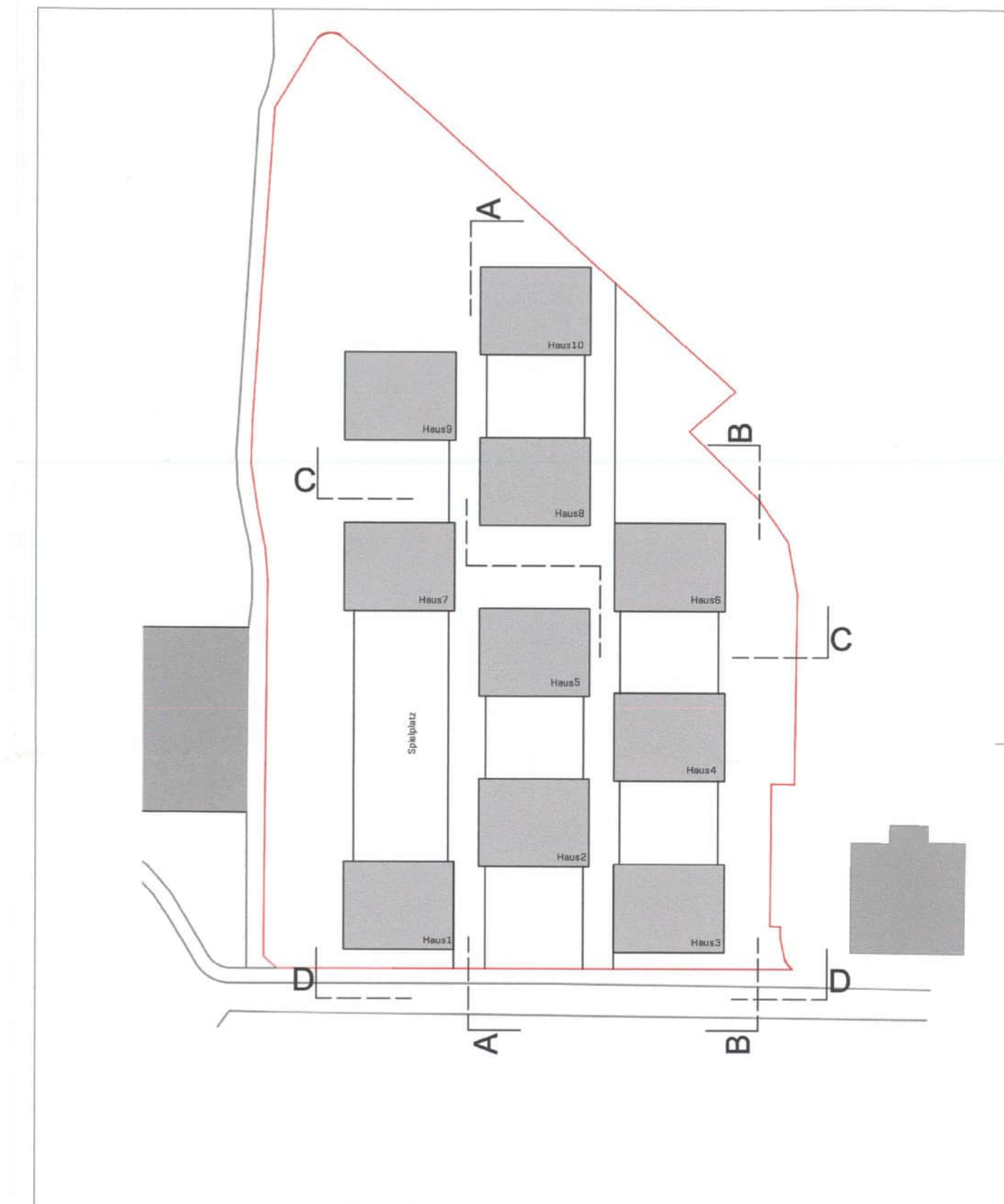
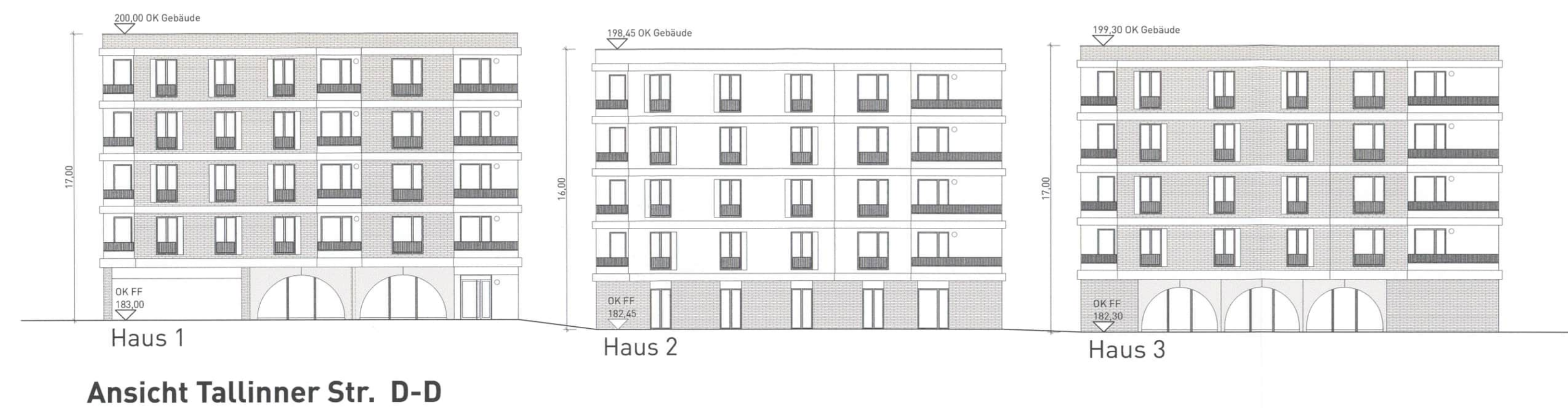
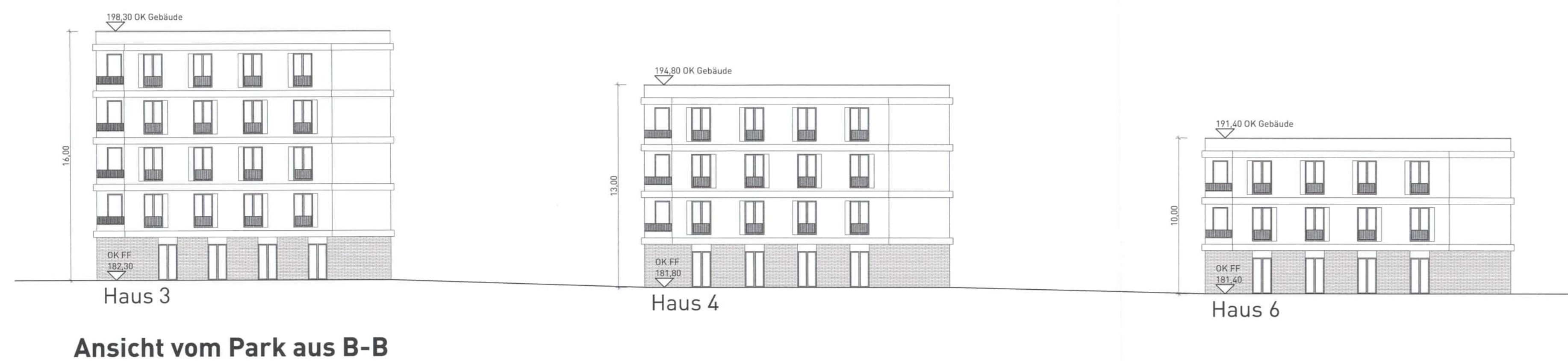
- ||| Geschossigkeit
- ▼ Eingänge
- ▼ Einfahrten
- Wasserelement
- Baum Bestand
- Baum neu
- Hecken
- Mauern
- Spielflächen
- halböffentliche Grünflächen
- private Grünflächen
- Feuerwehrfahrwege, Ökopflaster mit Rasenfugen
- Feuerwehraufstellflächen
- Fahrspur Feuerwehr
- mit Tragleiter anleiterbar
- Fahrwege, Plätze befestigt
- Terrassen
- Gemeinschaftsgartenfläche
- Retentionsbereiche
- Bänke
- Fahrradaufstellflächen
- Photovoltaik/Solar auf Gründach
- Geltungsbereich Vorhaben- und Erschließungsplan
- Geltungsbereich vorhabenbezogener Bebauungsplan
- Aussengrenze Tiefgarage



Die Übereinstimmung des textlichen und zeichnerischen Inhalts dieses Vorhaben- und Erschließungsplanes mit dem Willen der Landeshauptstadt Erfurt sowie die Einhaltung des gesetzlich vorgeschriebenen Verfahrens zur Aufstellung des vorhabenbezogenen Bebauungsplanes werden bekundet.

19. DEZ. 2024
 Erfurt, den  Ausfertigung
 Landeshauptstadt Erfurt
 A. Horn
 Oberbürgermeister

Vorhaben- und Erschließungsplan zum
 vorhabenbezogenen Bebauungsplan
 "Wohnanlage Talliner Straße" MOP695
 V/E-Plan, Lageplan



Die Übereinstimmung des textlichen und zeichnerischen Inhalts dieses Vorhaben- und Erschließungsplanes mit dem Willen der Landeshauptstadt Erfurt sowie die Erhaltung des gesetzlich vorgeschriebenen Verfahrens zur Aufstellung des vorhabenbezogenen Bebauungsplanes werden bekundet.

19. DEZ. 2024

Erfurt, den



Ausfertigung
Landeshauptstadt Erfurt
A. Horn
Oberbürgermeister

Vorhaben- und Erschließungsplan zum

vorhabenbezogenen Bebauungsplan

"Wohnanlage Talliner Straße" MOP695

V/E-Plan, Ansichten

Teil 2 von 2

Masstab: 1:200

Datum: 04.09.2024

Nachdruck oder Vervielfältigung verboten