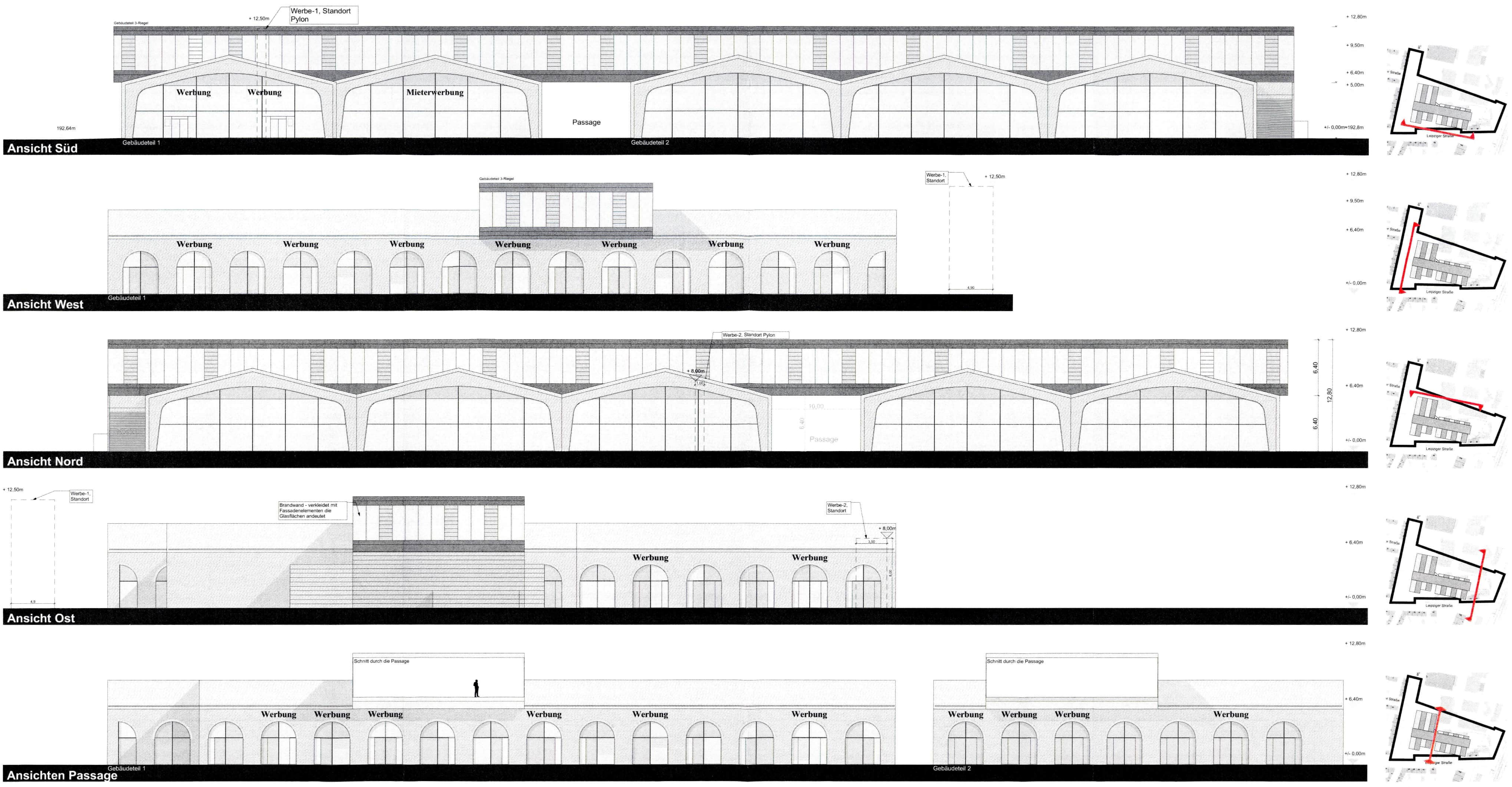
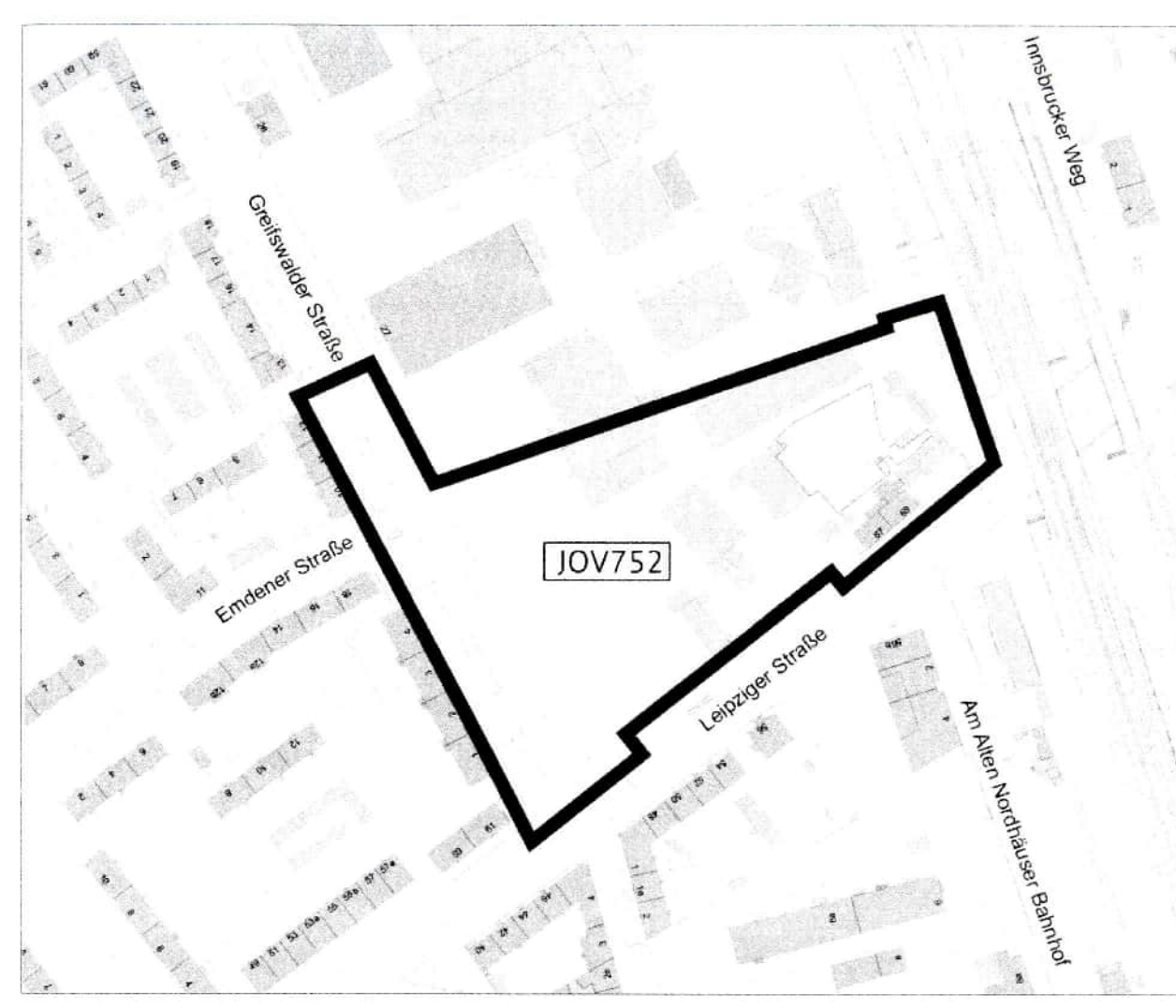


- ### LEGENDE
- GELTUNGSBEREICH**
- Grenze des vorhabenbezogenen Bebauungsplans
  - Grenze des Vorhabenbereichs
  - Flurstücksgrenzen
- GEBÄUDE**
- Dachfläche
  - Gründach
  - Gebäude in der Umgebung
  - Gebäudebestand Leipziger Straße 67/69
- VEGETATIONSFLÄCHEN UND BÄUME**
- Rasenfläche/Grünfläche Vorhaben
  - zukünftige öffentliche Grünfläche
  - Bestandsbaum
  - mittelkroniger Baum (neu)
  - mittelkroniger Baum Öffentlich (neu)
  - großkroniger Baum (neu)
- BEFESTIGTE FLÄCHEN UND EINFASSUNGEN**
- Betonpflastersteine für die Wege
  - Parkplatzbelag
  - Stellplätze
  - Behindertenparkplatz
  - Fußweg gepflastert
- AUSSTATTUNG**
- Aussengastronomie
  - Fahradständer
  - Lastenfahradstellplätze mit Ladeoption
  - Sitzbänke
  - Plakatwände
  - Standort Pylon-Werbe1/Werbe2
- SONSTIGES**
- Ladeneingänge
  - Poller
  - Bestandshöhen Gelände
  - Ferwärmeleitung
  - LKW Anlieferung
  - Trafo
- MIETER** Werbung Platzhalter
- EKW** Einkaufswagenboxen
- Gebäudeteil 2** Bezeichnung des Gebäudeteils
- I** Geschoßanzahl
- FL-Masten

Lageplan M 1:500  
Ansichten M 1:250



Planverfasser: City- und Centermanagement Weimar GmbH  
In der Buttergrube 9  
99428 Weimar-Legefeld



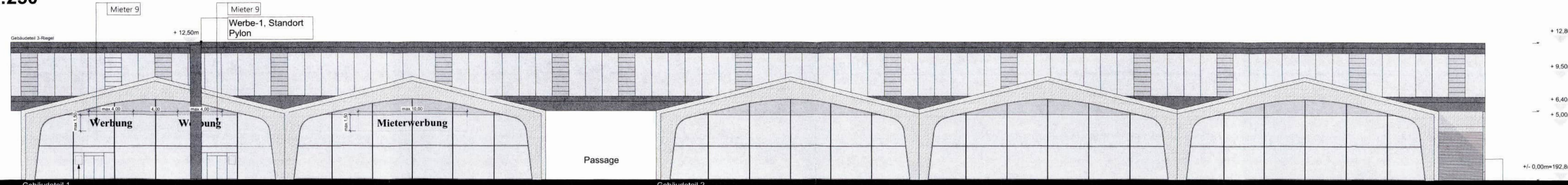
Die Übereinstimmung des textlichen und zeichnerischen Inhalts dieses Vorhaben- und Erschließungsplans mit dem Willen der Landeshauptstadt Erfurt sowie die Einhaltung des gesetzlich vorgeschriebenen Verfahrens zur Aufstellung des vorhabenbezogenen Bebauungsplans werden bekundet.



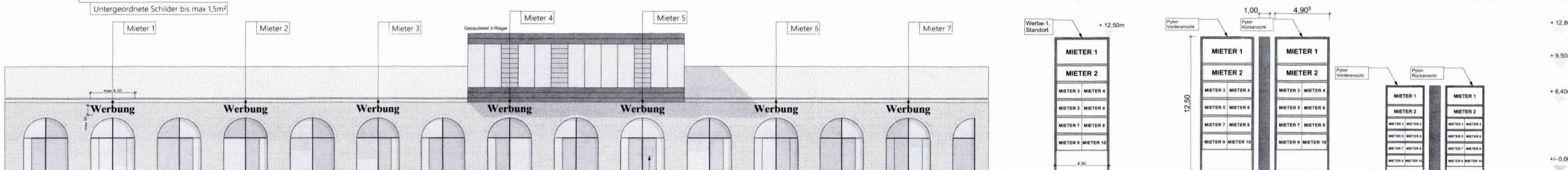
Vorhaben- und Erschließungsplan JOV752  
"Einkaufs- und Versorgungszentrum  
Leipziger Straße"  
Lageplan / Freiflächen / Ansichten  
Blatt 1 von 2

Maststab: 1:500 1:250 und 1:100 Datum: 20.11.2023 Nachdruck oder Vervielfältigung verboten

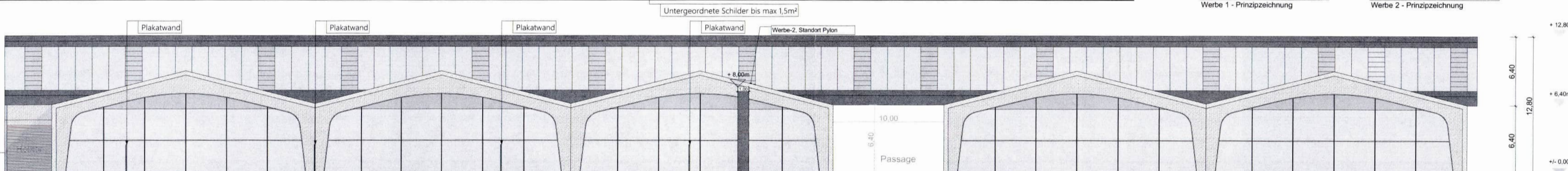
Ansichten M 1:250



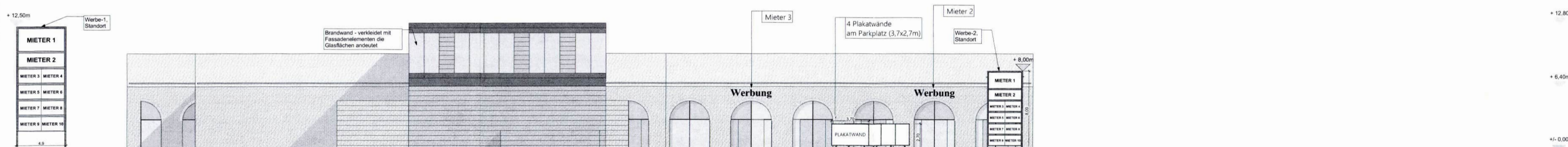
Ansicht Süd



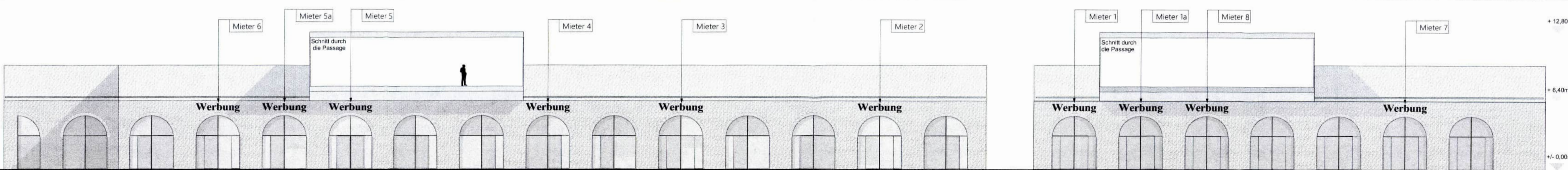
Ansicht West



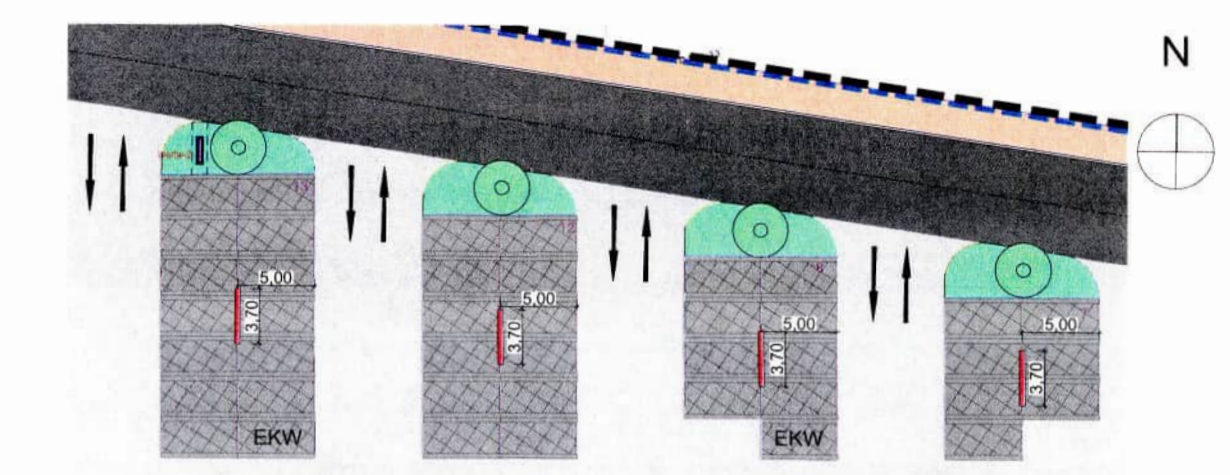
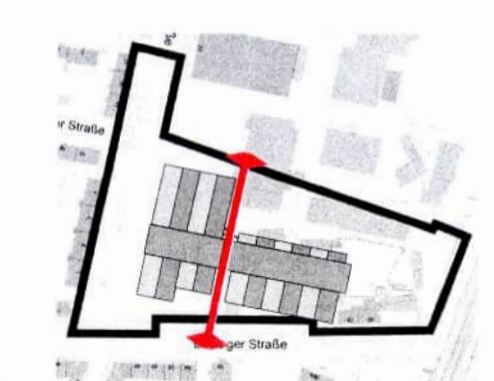
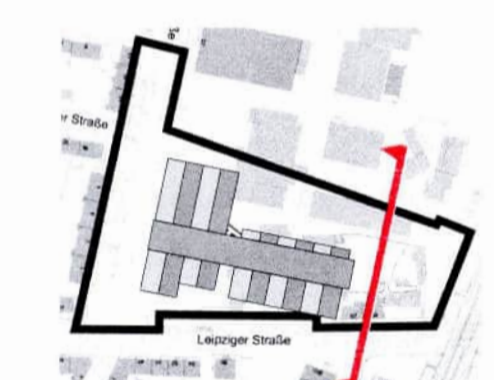
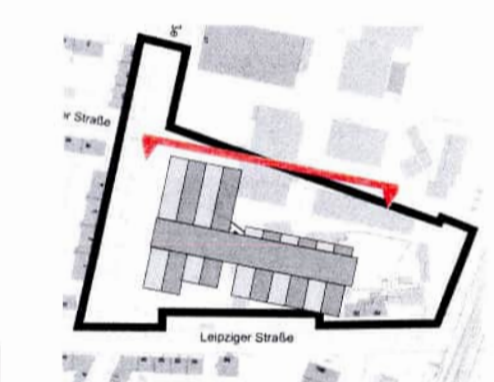
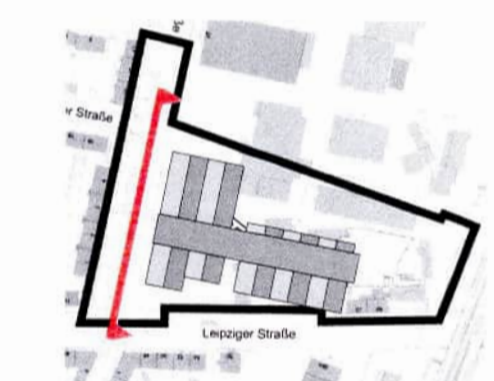
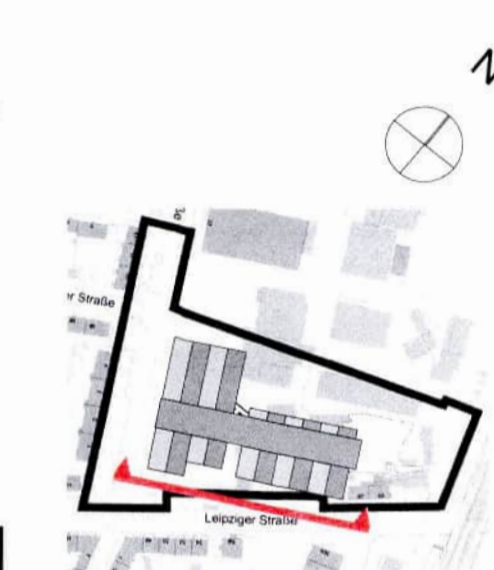
Ansicht Nord



Ansicht Ost

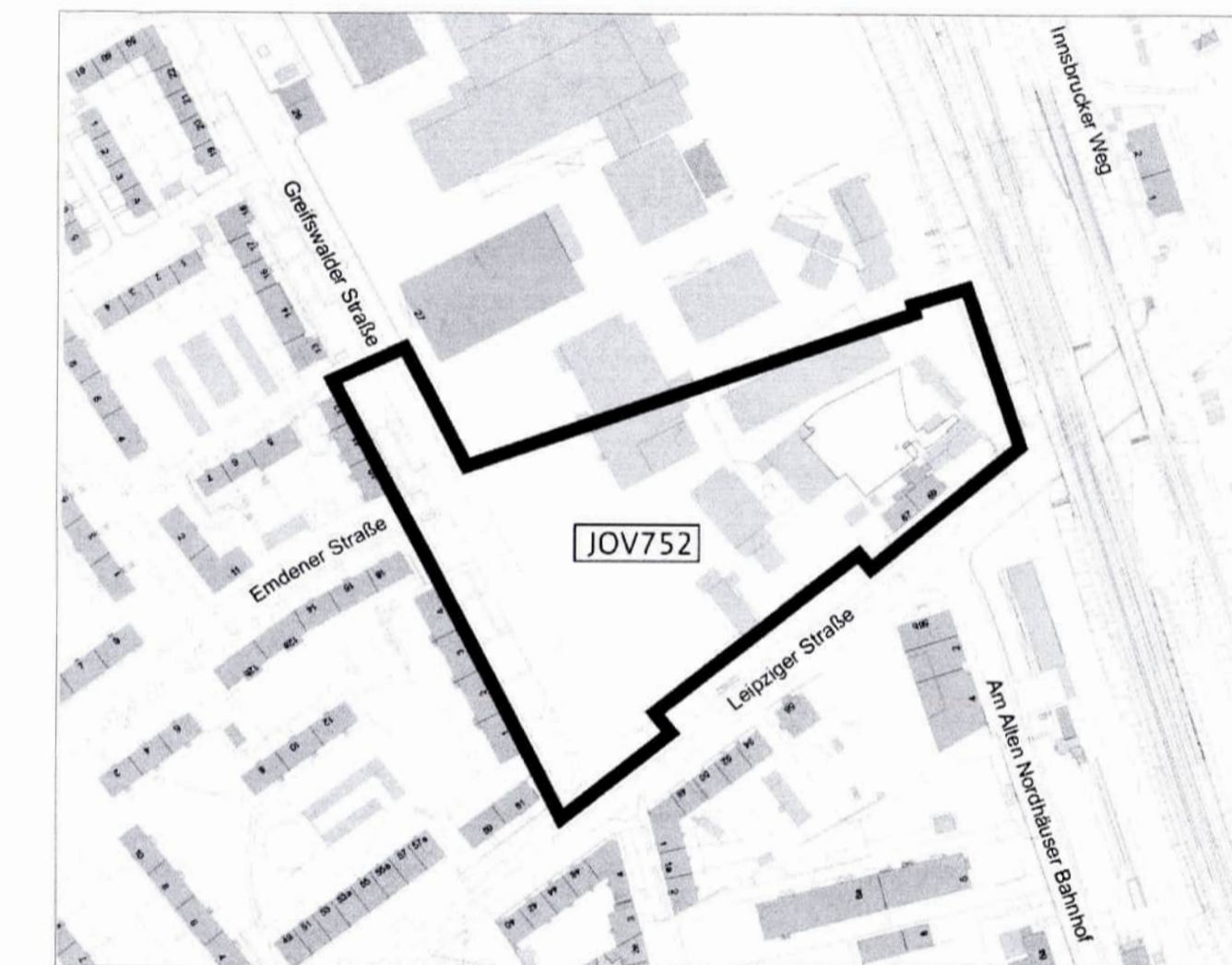


Ansichten Passage



Lageplan Ausschnitt M 1:500 - Standort Plakatwände

Planverfasser: City- und Centermanagement Weimar GmbH  
In der Buttergrube 9  
99428 Weimar-Legefild



Die Übereinstimmung des textlichen und zeichnerischen Inhalts dieses Vorhaben- und Erschließungsplans mit dem Willen der Landeshauptstadt Erfurt sowie die Erhaltung des gesetzlich vorgeschriebenen Verfahrens zur Aufstellung des vorhabenbezogenen Bebauungsplans werden bekundet.

Erfurt, den 14. Nov. 2024

Vorhaben- und Erschließungsplan JOV752  
"Einkaufs- und Versorgungszentrum  
Leipziger Straße"  
Werbekonzzept  
Blatt 2 von 2