

Lageplan, M 1:500



Legende

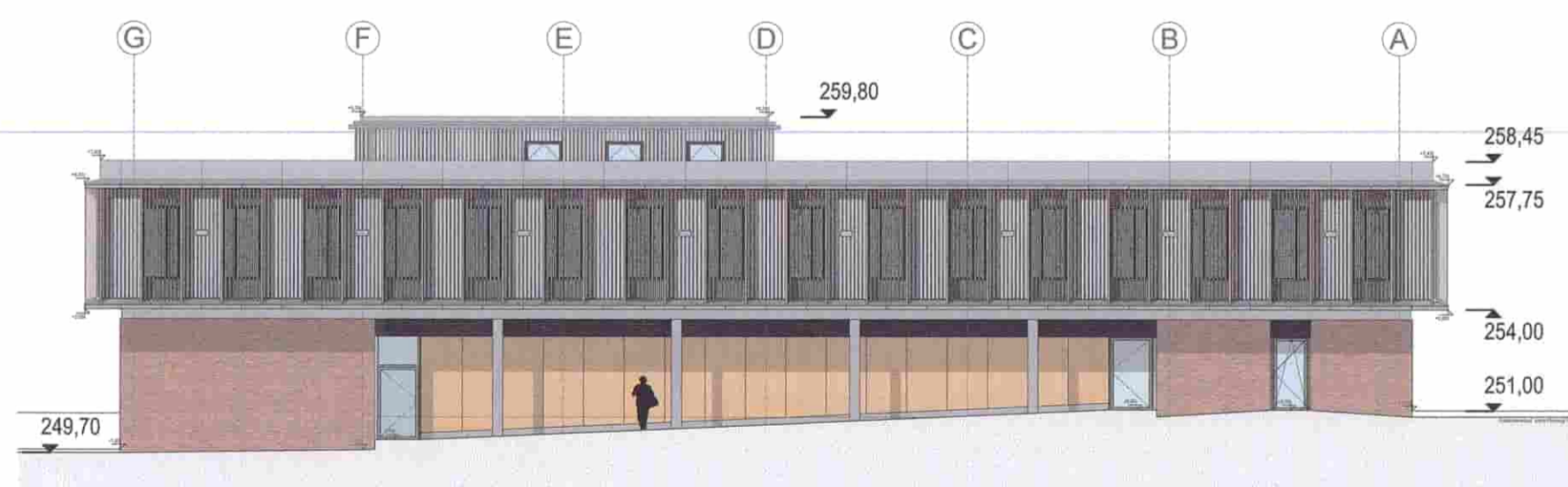
- Gebäude**
- Gebäudeumriss und extensive Dachbegrünung
 - Gebäudeumriss EG
 - Geschossigkeit
 - Eingang
- Vegetationsflächen und Bäume**
- Baum (Altbestand)
 - Baum (Neupflanzung): 5 Stk. Sorbus domestica, Solitär, 4xv, STU 20-25
 - Großstrauch: Crataegus monogyna / Crataegus prunifolia / Cornus mas / außerh. Geltungsbereich
 - Strauch (Euonymus europaeus, Ilex aquifolium, Ligustrum vulgare, Prunus spinosa, Rosa)
 - Heckenpflanzung (Carpinus betulus)
 - Pflanzfläche Strauchhecke / außerhalb Geltungsbereich
 - Sonstige Pflanzfläche (Felsenbeet, Schotterbeet)
 - Wiesenfläche
- Befestigte Freiflächen**
- Asphalt
 - Pflaster
 - Betonplatten
 - Rasenfugenstein / Rasenliner
 - Schotter / Kies
- Sonstiges**
- Hochbeet
 - PKW (-Stellplatz)
 - Schleppkurve Feuerwehr
 - Grenze des räumlichen Geltungsbereichs des Bebauungsplans (§ 9 Abs. 7 BauGB)
 - Flurgrenzen und Gemarkung, Flurnummer
 - Flurstücksgrenze mit Flurstücksnummer
 - Bestandsgebäude (außerhalb Geltungsbereich)
 - Maßlinie, Maßzahl in Meter
 - Höhenangaben Gebäude in Meter ü.NHN in den Ansichten

Ansichten, M 1:200

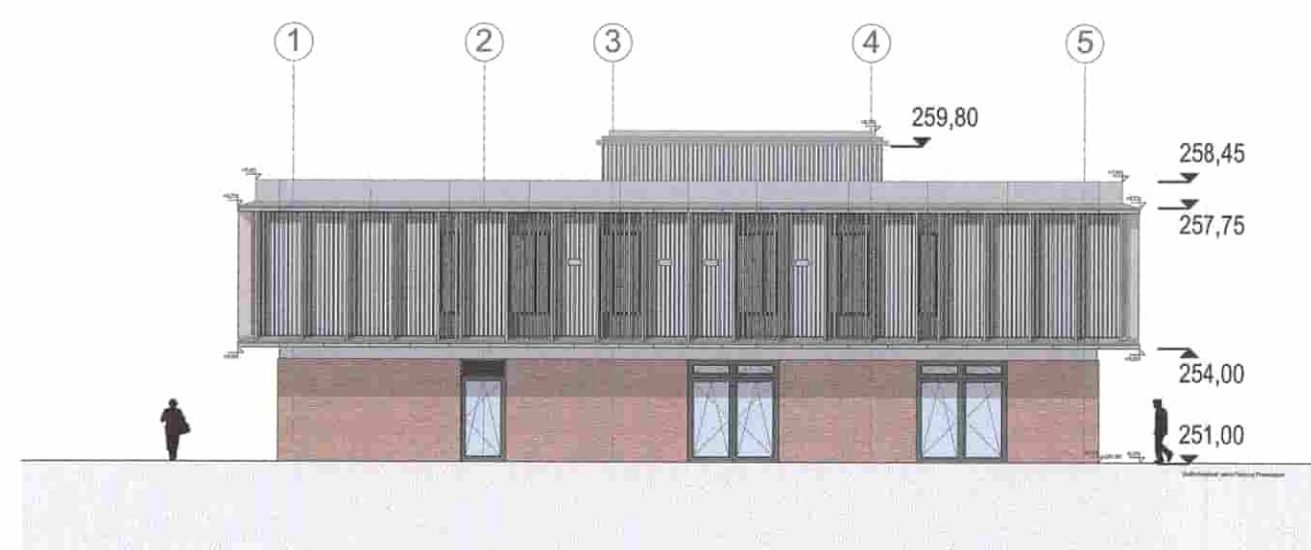
Ansicht Südost



Ansicht Nordwest



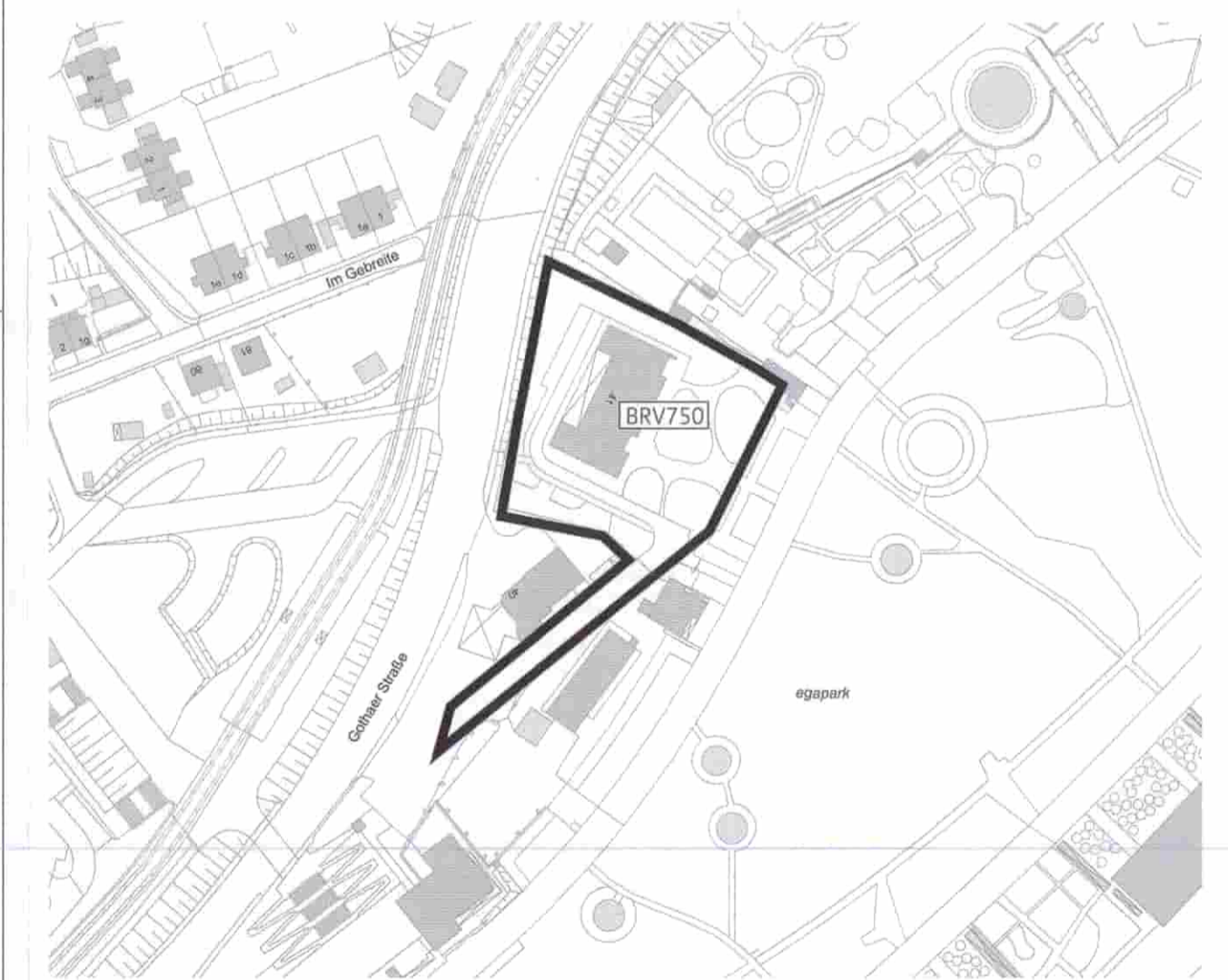
Ansicht Südwest



Ansicht Nordost



Planverfasser: quaa-stadtplaner
Marktstraße 14 (Hof), 99423 Weimar



Die Übereinstimmung des textlichen und zeichnerischen Inhalts dieses Vorhaben- und Erschließungsplans mit dem Willen der Landeshauptstadt Erfurt sowie die Erhaltung des gesetzlich vorgeschriebenen Verfahrens zur Aufstellung des vorhabenbezogenen Bebauungsplans werden bekundet.

Ausfertigung
Erfurt, den ...
Landeshauptstadt Erfurt
K. Bausewein
Oberbürgermeister

Erfurt
LANDESHAUPTSTADT
THÜRINGEN
Stadtverwaltung

Vorhaben- und Erschließungsplan BRV750
"Stiftung Naturschutz"