

Thùng rác gia đình

Đổ những thứ này vào:

- Nắp đậy hộp
- Tro(đã nguội)
- Bật lửa
- Ảnh
- Cao su
- Kẹo cao su
- Nền thừa
- Đồ cho vật nuôi
- Bút bi
- Lưỡi dao cao
- Băng tay
- Ổ, dù
- Đồ chơi
- Phích nước
- Cát cho gia cầm
- Giấy dán tường
- Bông ngoáy tai
- Bàn chải đánh răng
- Đầu lọc thuốc lá
- Băng vệ sinh phụ nữ
- Găng tay dùng một lần
- Các sản phẩm vệ sinh
- Vải vụn/ các phế liệu từ vải

- Quần tất
- Bàn chải
- Bút dạ
- Bóng đèn
- Lược
- Rác thải
- Băng dính
- Xương
- Băng Cátset
- Da
- Giẻ lau
- Đĩa hát
- Túi hút bụi
- Giấy bẩn
- Giấy lau
- Tã trẻ em

Bên trong không cho các thứ:

- Đồ có chứa chất gây ô nhiễm
- Rác thải xây dựng

Thùng rác sinh học

Đổ những thứ này vào:

Đồ từ bếp:

- Vỏ trứng
- Rác từ trái cây, rau củ
- Bã café và đồ lọc
- Vỏ của các loại hạt
- Hạt của các loại quả
- Đồ ăn thừa
- Túi trà
- Trái cây

Các loại khác:

- Tóc
- Phoi bào
- Giấy lau bếp
- Mùn cưa, bột mỳ

Từ vườn:

- Rác từ hoa
- Đất thải
- Các loại quả hỏng
- Lá rụng
- Rong rêu
- Cỏ dại

Bên trong không cho các thứ:

- Đồ ăn thừa đã nấu
- Cát cho chim
- Tã trẻ em
- Nước
- Túi nhựa
- Tàn thuốc lá, đầu lọc
- Túi của máy hút bụi
- Tro



Thùng xanh

Đổ những thứ này vào:

- Bao bì từ giấy, giấy ép ví dụ: bao bì từ các loại bánh, bao bì từ các loại chất tẩy rửa
- Bi thư
- Sách không có nhựa bọc bên ngoài
- Vỏ
- Quyền danh mục hàng hoá
- Hộp giấy (tổng hợp)
- Giấy cho đồ nướng (túi giấy sạch)
- Tài liệu (các tờ rơi hoặc cuốn sách nhỏ)
- Giấy viết
- Báo, tạp chí



Bên trong không cho các thứ:

- Giấy có tráng nhựa bên ngoài
- Giấy dán tường
- Ảnh
- Giấy không thấm
- Giấy vệ sinh
- Hộp đồ uống và hộp sữa
- Giấy bẩn

Thùng vàng

Đổ những thứ này vào:

- Chỉ cho những vỏ bao bì rỗng an toàn cho môi trường

Bao bì bằng nhựa:

- Hộp đựng bơ
- Các hộp từ sản phẩm sữa và các thứ khác
- Các vỏ hộp từ các loại kem chăm sóc cơ thể
- Các đồ lau chùi, bao bì từ các chất tẩy rửa
- Giấy bạc, ví dụ các túi có tráng giấy bạc
- Túi nhựa

Đồ được đóng gói bằng kim loại:

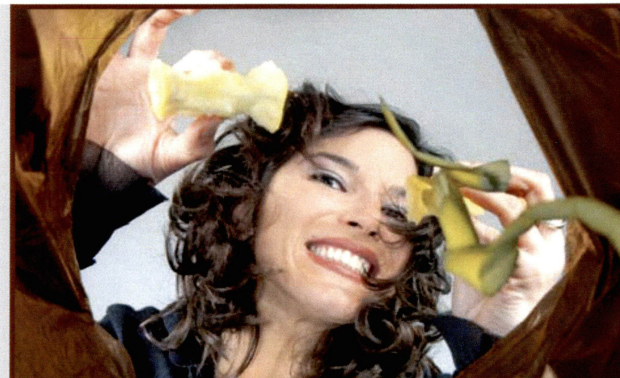
- Giấy tráng nhôm
- Đồ hộp
- Bao bì đóng gói cốc thủy tinh và chai lọ

Bao bì tổng hợp:

- Nước trái cây và vỏ hộp sữa
- Đồ đóng gói chân không (ví dụ vỏ hộp cà phê)

Bên trong không cho các thứ:

- Thủy tinh và giấy
- Các sản phẩm từ nhựa, sắt, kim loại và đồ tổng hợp, các đồ không phải là bao bì (ví dụ đồ chơi, tã trẻ em, các đồ điện máy)



Đồ thủy tinh cũ

(Được phân loại theo màu)

Đổ những thứ này vào:

Trắng:

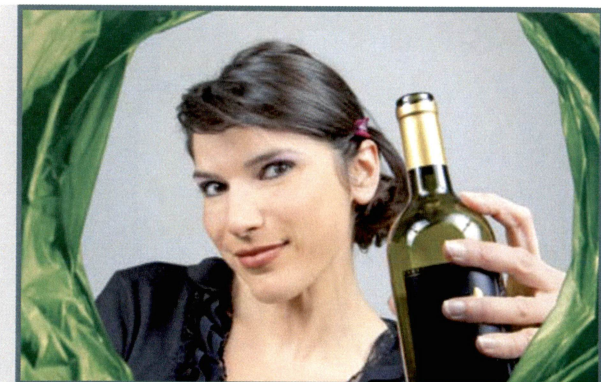
- Vỏ chai thủy tinh trong suốt và những chai thủy tinh rỗng (không phải là kính mỏng)

Nâu:

- Vỏ chai thủy tinh có màu nâu

Xanh:

- Vỏ chai bằng thủy tinh màu xanh



Rác thải công kênh



Đổ những thứ này vào:

- Đồ nội thất
- Không là đồ đã dính của sàn nhà (Ví dụ như thảm trải sàn, hay các loại thảm khác)
- Xe nô trẻ em
- Vali
- Đệm và các thứ khác nữa

Bên trong không cho những thứ:

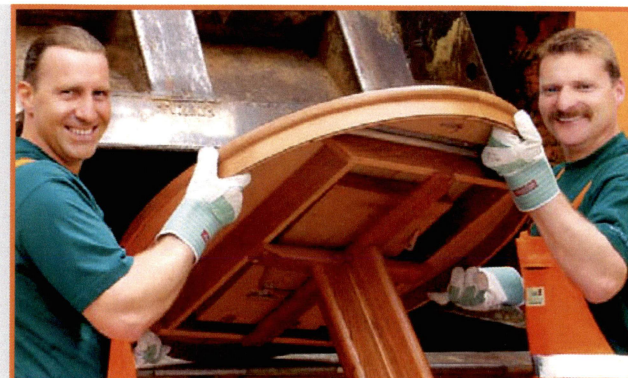
- Lốp xe
- Đồ phế thải xây dựng
- Lò sưởi và thiết bị vệ sinh
- Các đồ điện máy

Thông tin và hạn ngày sử lý:

Công ty trách nhiệm hữu hạn vệ sinh thành phố

Số điện thoại 0361 564-3456

Số Fax 0361 564-3457



Liên hệ



Đặt và thay đổi thùng rác:

Cơ quan hành chính Erfurt
Sở bảo vệ thiên nhiên và môi trường
Số 18 Stauffenbergallee
99085 Erfurt

Số điện thoại 0361 655-2810 (trung tâm)
-2815
-2827
-2828
-2829

Số Fax 0361 655-2819

E-Mail abfallgebuehren@erfurt.de

Những vấn đề về lịch thu gom và đặt thùng vàng:

Công ty trách nhiệm hữu hạn vệ sinh thành phố
Địa chỉ:
Số 34 đường Magdeburger Allee
99086 Erfurt

Số điện thoại 0361 564-3456
Số Fax 0361 564-3457

E-Mail stadtwirtschaft@stadtwerke-erfurt.de

Với sự hỗ trợ tích cực của nhóm doanh nghiệp thành phố

SWE Entsorgung

www.stadtwerke-erfurt.de

Impressum

Herausgeber
Landeshauptstadt Erfurt
Stadtverwaltung

Redaktion
Umwelt- und Naturschutzamt
Abteilung Abfall

Phân biệt rác thải

Một việc làm đơn giản

Erfurt
LANDESHAUPTSTADT
THÜRINGEN
Stadtverwaltung

Tiết kiệm lên phí rác thải

