

Energetische Sanierung Grundschule 28

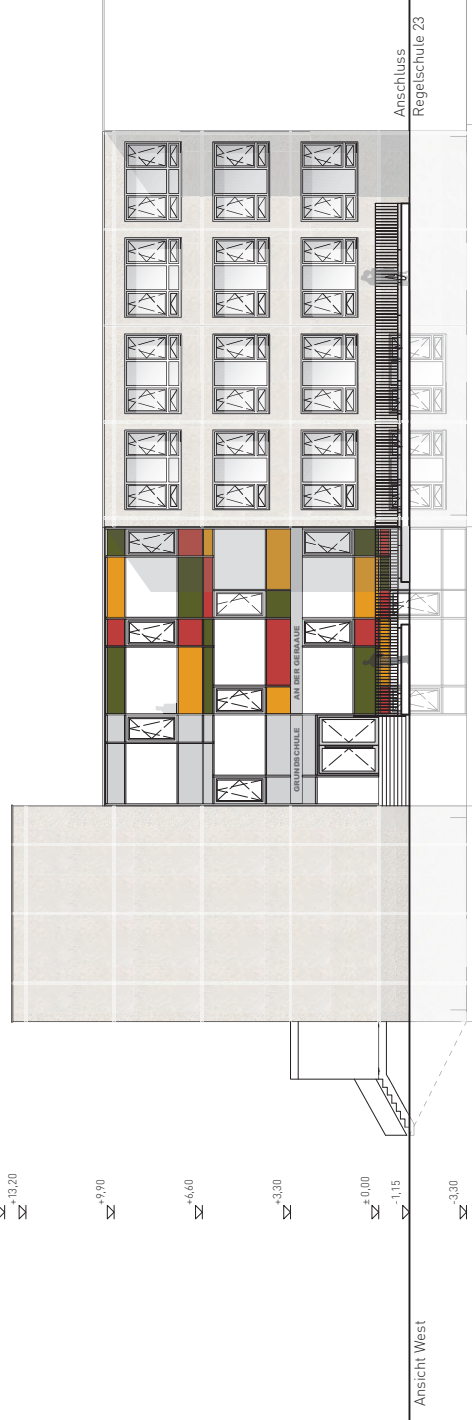


Ansichten West + Süd Grundschule 28

VITAMINOFFICE ARCHITEKTEN BDA
 Bastian Erenkel/Partnerschaft

Weimarische Strasse 32
 DE 99099 Erfurt

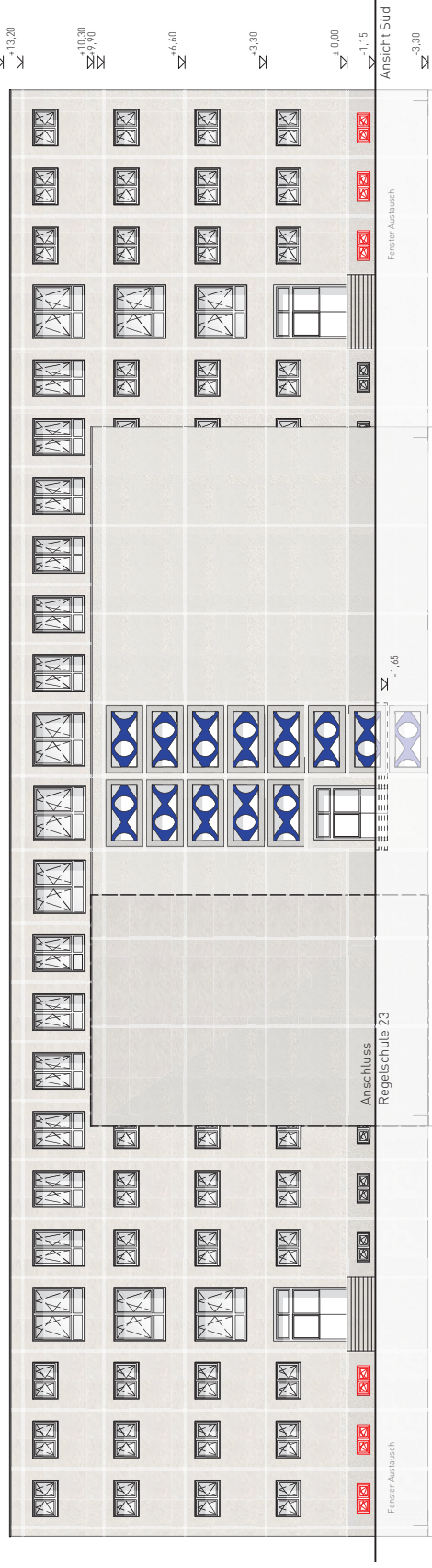
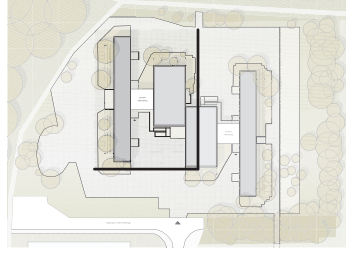
T +49 (0) 361 430 293 60
 mail@vitaminoffice.com
 www.vitaminoffice.com



Fassadenoberfläche

Das WDVS wird mit Putzfäscen ausgeführt, welche die vorhandenen Plattenfugen aufgreifen. Es kommt ein Scheibenputz mit unterschiedlichen Körnungen zum Einsatz.

-  RAL 5002 Ultramarin (Fisch-Motive aufgearbeitet)
-  Fläche Scheibenputz grob 3-4 mm
-  Fuge Scheibenputz fein 1 mm



Bauherr
Energetische Sanierung Grundschule 28
 Bukarester Strasse 3 + 4
 DE 99099 Erfurt

Bauherr
Stadt Erfurt
 Amt für Grundstücks- und Gebäudeverwaltung
 Löberwalgraben 19
 DE 99096 Erfurt

Planinhalt
Ansichten West + Süd Grundschule 28

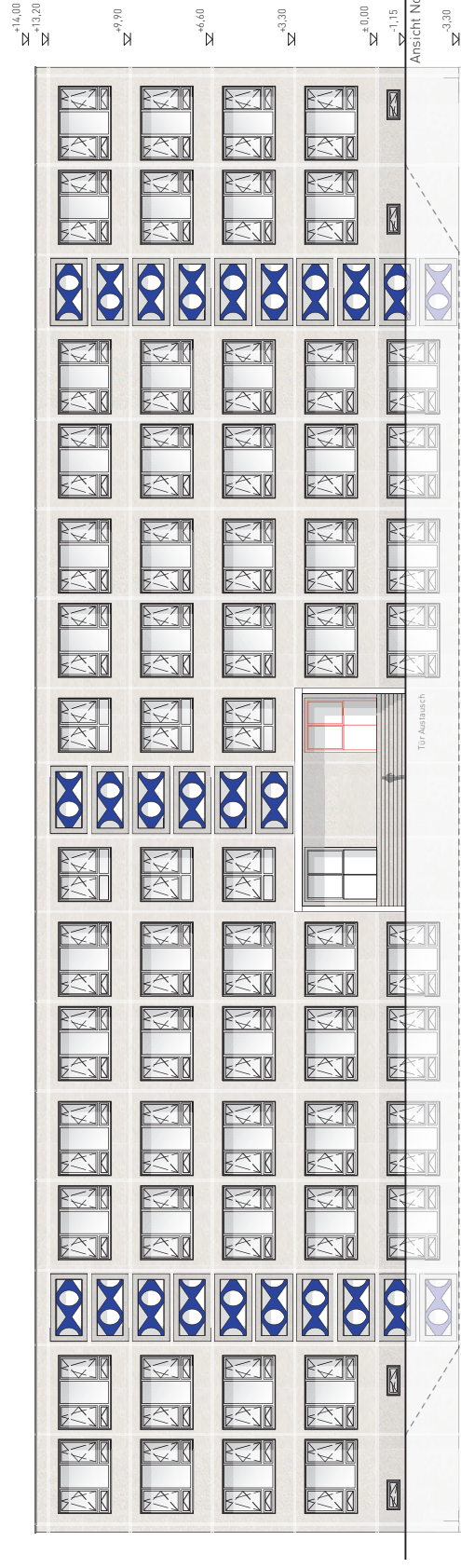
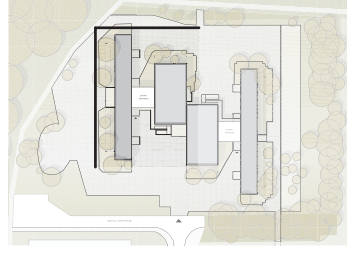
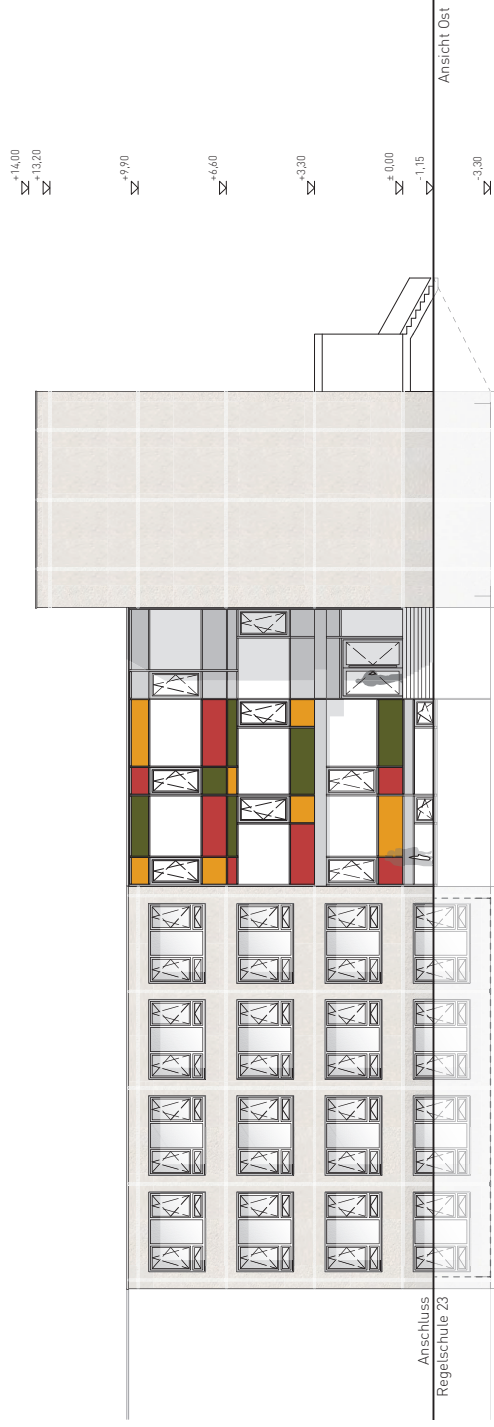
Massstab
1:200

Ansichten Ost + Nord Grundschule 28

Fassadenoberfläche

Das WDVS wird mit Putzfaschen ausgeführt, welche die vorhandenen Plattenfugen aufgreifen. Es kommt ein Scheibenputz mit unterschiedlichen Körnungen zum Einsatz.

-  RAL 5002 Ultramarin (Fisch-Motive aufgearbeitet)
-  Fläche Scheibenputz grob 3-4 mm
-  Fuge Scheibenputz fein 1 mm



Bauherr
Energetische Sanierung Grundschule 28
Bukarester Strasse 3 + 4
DE 99091 Erfurt

Bauherr
Stadt Erfurt
Amt für Grundstücks- und Gebäudeverwaltung
Löberwaldraben 19
DE 99096 Erfurt

Planinhalt
Ansichten Ost + Nord Grundschule 28

Massstab
1:200